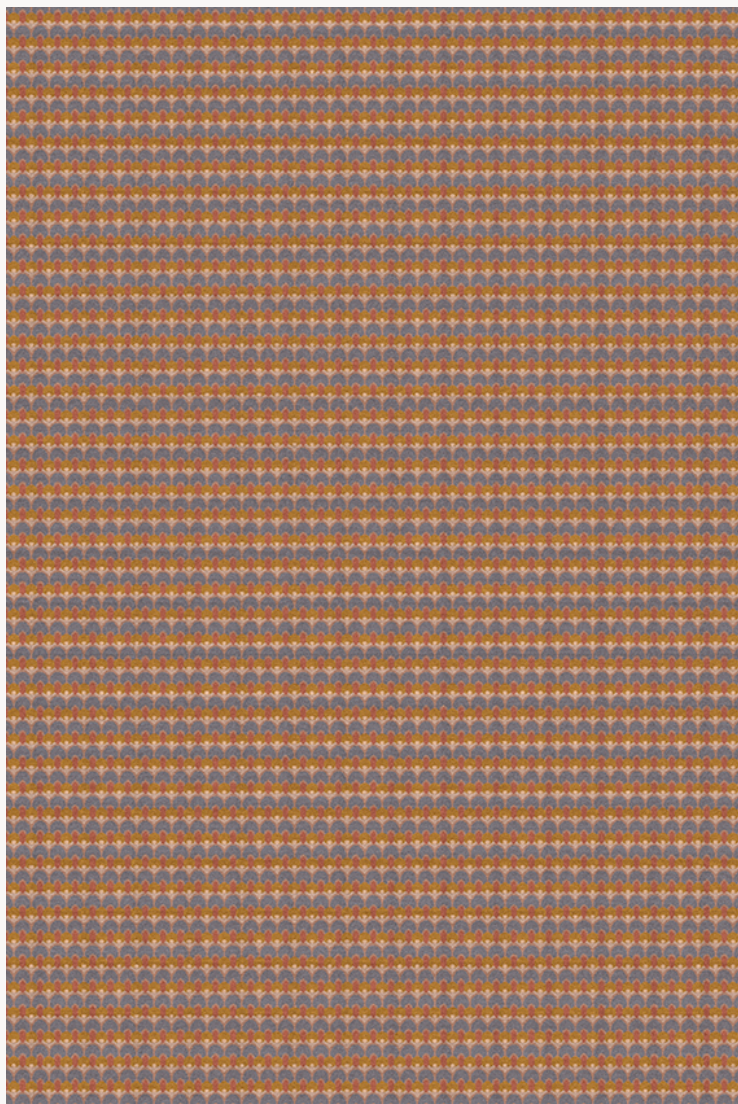


FT334002 HOUNI

Hommage à la modernité décorative de l'Egypte des Pharaons, le motif HOUNI est directement inspiré par les recueils de l'égyptologue suisse Gustave Jequier. La finesse de ce petit motif répétitif est rendue possible grâce au savoir-faire ancestral du noué-main népalais, toujours réalisé artisanalement à Katmandou.

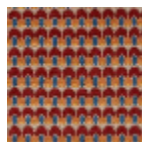
FT334002 - CORAIL



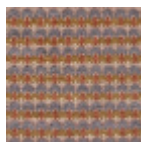
Pierre Frey

FAMILLE	Tapis
ARTISTE	Musee Du Louvre
COLLABORATION	Musée du Louvre
TECHNIQUE	Noué-main népalais
UTILISATION	Escalier Trafic modéré
COMPOSITION	100 % Laine
DENSITÉ	150000 noeuds/m ²
VELOURS	Velours coupé
ASPECT	Mat
NOMBRE DE COULEURS	6
HAUTEUR DE VELOURS	8.00 mm 0.31 inch
HAUTEUR TOTALE	10.00 mm 0.39 inch
POIDS TOTAL	3700 gr/m ²
CERTIFICATIONS	Non testé
NOTES	Fabrication artisanale 100% matière naturelle 100% fait-main
INFORMATIONS	Irrégularités naturelles de la fibre Tolérance de production +/- 3 à 5% Débourrage naturel de la matière

2 Couleurs



FT334001
RIVE DU NIL



FT334002
CORAIL