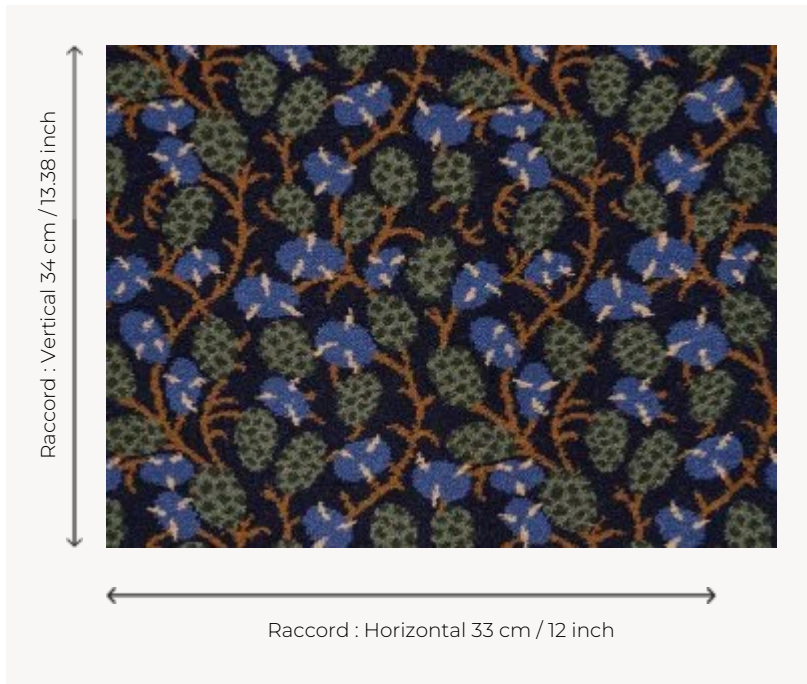


FT341001 SENNEFER

S'inspirant librement des dessins du plafond de la tombe de Sennefer, maire de la ville de Thèbes (aujourd'hui Louxor), cette moquette présente des vignes généreuses couvertes de grappes de raisin et de larges feuilles. La tombe de Sennefer est justement connue sous le nom de « Tombe aux vignes ». Tissée en grande largeur pour une moquette résistante aux usages les plus intensifs.

FT341001 - BLEU DU NIL



Pierre Frey

PERFORMANCE TRAFIC INTENSE - NON FEU

FAMILLE Moquette

ARTISTE Musée Du Louvre

COLLABORATION Musée du Louvre

TECHNIQUE Tissé Axminster Fast-Track

UTILISATION Trafic intensif

COMPOSITION 80 % Laine - 20 % Polyamide

DENSITÉ 7x10

VELOURS Velours coupé

ASPECT Mat

RACCORD H: 33 cm - 12,00 inch
V: 34 cm - 13,38 inch
Raccord droit

NOMBRE DE COULEURS 3

HAUTEUR DE VELOURS 7.40 mm
0.29 inch

HAUTEUR TOTALE 10.10 mm
0.39 inch

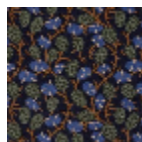
POIDS TOTAL 2192 gr/m²

CERTIFICATIONS Passé

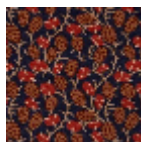
NOTES Grande largeur
Non feu
Passage intensif

INFORMATIONS Tolérance de production +/- 3 à 5%
Débourrage naturel de la matière

3 Couleurs



FT341001
BLEU DU NIL



FT341002
GRENAT



FT341003
DESERT