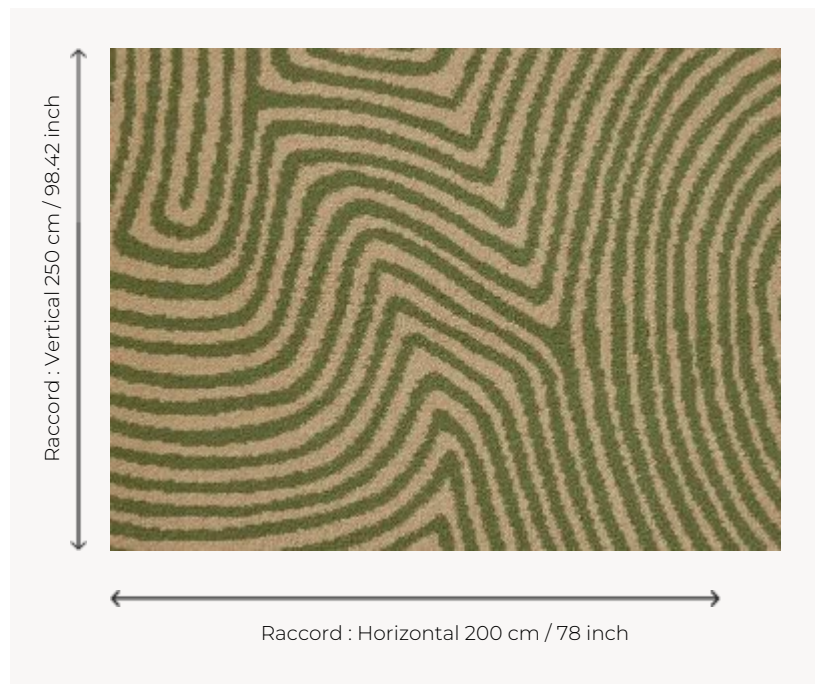


## FT415003 TONGA AXMINSTER

Cette moquette Axminster tisse un motif qui évoque les peintures sur sable de l'art aborigène, dans une qualité spécialement conçue pour le grand passage.

### FT415003 - Lichen



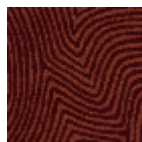
### Pierre Frey

<b>PERFORMANCE</b>	TRAFIC INTENSE - NON FEU
<b>FAMILLE</b>	Moquette
<b>TECHNIQUE</b>	Tissé Axminster Fast-Track
<b>UTILISATION</b>	Trafic intensif
<b>COMPOSITION</b>	80 % Laine - 20 % Polyamide
<b>DENSITÉ</b>	7x10
<b>VELOURS</b>	Velours coupé
<b>ASPECT</b>	Mat
<b>RACCORD</b>	H: 200 cm - 78,00 inch V: 250 cm - 98,42 inch Raccord droit
<b>NOMBRE DE COULEURS</b>	2
<b>HAUTEUR DE VELOURS</b>	7.40 mm 0.29 inch
<b>HAUTEUR TOTALE</b>	10.10 mm 0.39 inch
<b>POIDS TOTAL</b>	2192 gr/m <sup>2</sup>
<b>CERTIFICATIONS</b>	Passé
<b>NOTES</b>	Grande largeur Non feu Passage intensif
<b>INFORMATIONS</b>	Tolérance de production +/- 3 à 5% Débourrage naturel de la matière

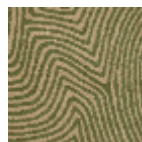
### 3 Couleurs



FT415001  
Sable



FT415002  
Brique



FT415003  
Lichen