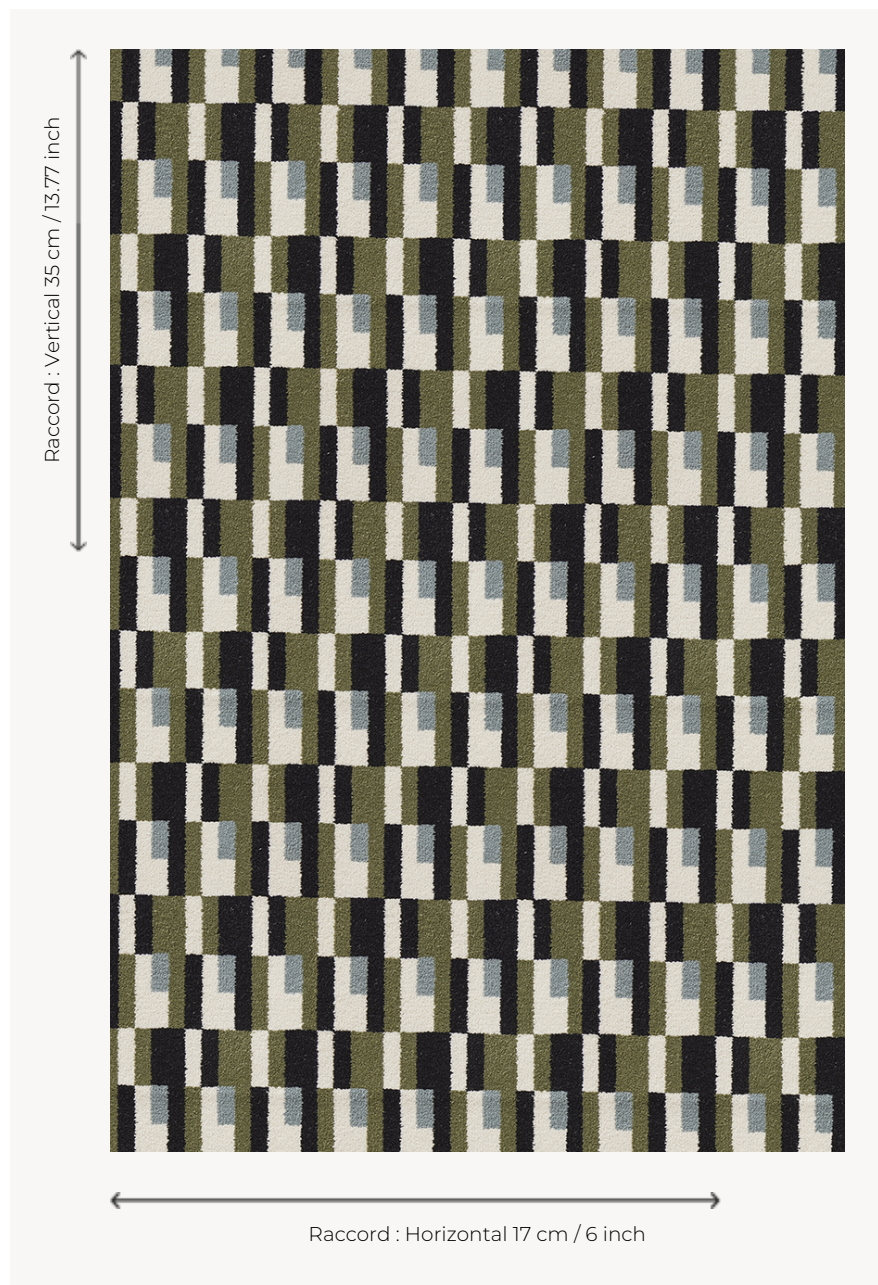


FT424001 MONTEVIDEO

Ce dessin intemporel et moderniste a été créé par la créatrice textile Elise Djo-Bourgeois vers 1927. Il présente des imbrications géométriques. Traduit en moquette jacquard Axminster, un type de tissage spécifiquement conçu pour le grand trafic, ce motif résolument graphique se décline en deux coloris.

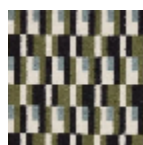
FT424001 - NOIR/VERT



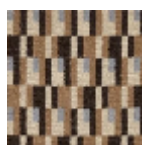
Pierre Frey

PERFORMANCE	TRAFIC INTENSE - NON FEU
FAMILLE	Moquette
ARTISTE	Élise Djo-Bourgeois
TECHNIQUE	Tissé Axminster Fast-Track
UTILISATION	Trafic intensif
COMPOSITION	80 % Laine - 20 % Polyamide
DENSITÉ	7x10
VELOURS	Velours coupé
ASPECT	Mat
RACCORD	H: 17 cm - 6,00 inch V: 35 cm - 13,77 inch Raccord droit
NOMBRE DE COULEURS	5
HAUTEUR DE VELOURS	7.40 mm 0.29 inch
HAUTEUR TOTALE	10.10 mm 0.39 inch
POIDS TOTAL	2192 gr/m ²
CERTIFICATIONS	Passé
NOTES	Non feu Passage intensif
INFORMATIONS	Irrégularités naturelles de la fibre Tolérance de production +/- 3 à 5%

2 Couleurs



FT424001
NOIR/VERT



FT424002
BRUN