

FT427001 OPUHI

Composition librement inspirée de l'art du tapa polynésien : étoffe végétale réalisée en écorce d'arbre sur laquelle est imprimée des compositions géométriques ou stylisées. Nouée à la main de façon traditionnelle au Népal, en velours de laine.

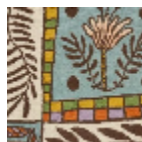
FT427001 - Multicolore



Pierre Frey

FAMILLE	Tapis
TECHNIQUE	Noué-main népalais
UTILISATION	Escalier Trafic modéré
COMPOSITION	100 % Laine
DENSITÉ	150000 noeuds/m ²
VELOURS	Velours coupé
ASPECT	Mat
NOMBRE DE COULEURS	10
HAUTEUR DE VELOURS	11.00 mm 0.43 inch
HAUTEUR TOTALE	12.00 mm 0.47 inch
POIDS TOTAL	4400 gr/m ²
NOTES	Fabrication artisanale 100% matière naturelle 100% fait-main
INFORMATIONS	Irrégularités naturelles de la fibre Tolérance de production +/- 3 à 5% Débourrage naturel de la matière

1 Couleurs



FT427001
Multicolore