

## FT448001 COENDOU

Rayures irrégulières et contemporaines évoquant de multiples formes d'artisanat, COENDOU est tissé en Axminster et se décline en deux colorations.

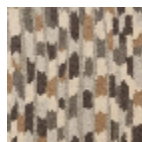
### FT448001 - NATUREL



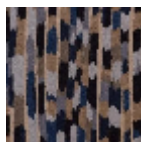
### Pierre Frey

<b>PERFORMANCE</b>	TRAFIC INTENSE - NON FEU
<b>FAMILLE</b>	Moquette
<b>TECHNIQUE</b>	Tissé Axminster Fast-Track
<b>UTILISATION</b>	Escalier Trafic intensif
<b>COMPOSITION</b>	80 % Laine - 20 % Polyamide
<b>DENSITÉ</b>	7x10
<b>VELOURS</b>	Velours coupé
<b>ASPECT</b>	Mat
<b>RACCORD</b>	H: 67 cm - 26,00 inch V: 179 cm - 70,47 inch Raccord droit
<b>NOMBRE DE COULEURS</b>	8
<b>HAUTEUR DE VELOURS</b>	7.40 mm 0.29 inch
<b>HAUTEUR TOTALE</b>	10.10 mm 0.39 inch
<b>POIDS TOTAL</b>	2192 gr/m <sup>2</sup>
<b>NOTES</b>	Grande largeur Non feu Passage intensif
<b>INFORMATIONS</b>	Irrégularités naturelles de la fibre Tolérance de production +/- 3 à 5% Débourrage naturel de la matière

## 2 Couleurs



FT448001  
NATUREL



FT448002  
RIVIERE