

FT453001 KATABIRA

KATABIRA est inspiré des camaïeux de motifs textiles que l'on trouve dans les estampes japonaises. Tufté en laine et bambou, l'alternance de matières mates et brillantes se met au service du dessin pour faire vibrer les jeux de rayures, de carreaux et de petits motifs.

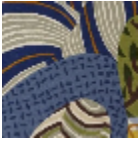
FT453001 - Multicolore



Pierre Frey

FAMILLE	Tapis
TECHNIQUE	Tufté-main
UTILISATION	Trafic modéré
COMPOSITION	86 % Laine 380Tex - 14 % Bambou VISCOSE
DENSITÉ	H550
VELOURS	Velours coupé
ASPECT	Mat - Brillant
NOMBRE DE COULEURS	12
HAUTEUR DE VELOURS	10.00 mm 0.39 inch
HAUTEUR TOTALE	13.00 mm 0.51 inch
POIDS TOTAL	5569 gr/m ²
NOTES	100% matière naturelle 100% fait-main
INFORMATIONS	Irrégularités naturelles de la fibre Tolérance de production +/- 3 à 5% Débourrage naturel de la matière

1 Couleurs



FT453001
Multicolore