

## FT454001 HITOE

Le tapis HITOE célèbre les entrelacs de tissus présents dans les kimonos traditionnels japonais. L'alliance du bambou et de la laine, tuftés à la main, donne une grande richesse à l'ensemble des motifs qui composent le tapis.

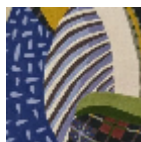
### FT454001 - MULTICOLORE



### Pierre Frey

<b>FAMILLE</b>	Tapis
<b>TECHNIQUE</b>	Tufté-main
<b>UTILISATION</b>	Trafic léger
<b>COMPOSITION</b>	82 % Laine 380Tex - 18 % Bambou VISCOSE
<b>DENSITÉ</b>	H550
<b>VELOURS</b>	Velours coupé
<b>ASPECT</b>	Mat - Brillant
<b>NOMBRE DE COULEURS</b>	13
<b>HAUTEUR DE VELOURS</b>	10.00 mm 0.39 inch
<b>HAUTEUR TOTALE</b>	13.00 mm 0.51 inch
<b>POIDS TOTAL</b>	5569 gr/m <sup>2</sup>
<b>NOTES</b>	100% matière naturelle 100% fait-main
<b>INFORMATIONS</b>	Irrégularités naturelles de la fibre Tolérance de production +/- 3 à 5% Débourrage naturel de la matière

## 2 Couleurs



FT454-HT\_001

FT454001  
MULTICOLOR  
E