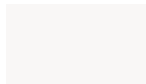




FT454_HT_001 HITOE

Le tapis HITOE célèbre les entrelacs de tissus présents dans les kimonos traditionnels japonais. L'alliance du bambou et de la laine, tuftés à la main, donne une grande richesse à l'ensemble des motifs qui composent le tapis.

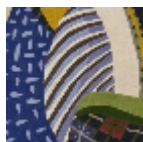
FT454_HT_001 -



Pierre Frey

FAMILLE	Tapis
TECHNIQUE	Tufté-main
UTILISATION	Trafic léger
COMPOSITION	82 % Laine 380Tex - 18 % Bambou VISCOSE
DENSITÉ	H550
VELOURS	Velours coupé
ASPECT	Mat - Brillant
NOMBRE DE COULEURS	13
HAUTEUR DE VELOURS	10.00 mm 0.39 inch
HAUTEUR TOTALE	13.00 mm 0.51 inch
POIDS TOTAL	5569 gr/m ²
NOTES	100% matière naturelle 100% fait-main
INFORMATIONS	Irrégularités naturelles de la fibre Tolérance de production +/- 3 à 5% Débourrage naturel de la matière

2 Couleurs



FT454-HT_001

FT454001
MULTICOLOR
E