



FT457_HT_001 RYUKIN

RYUKIN évoque le miroitement des points d'eau présents dans les jardins japonais. Tufté à la main en alternance de velours coupé et de bouclettes, le jeu subtil de texture donne une profondeur au dessin.

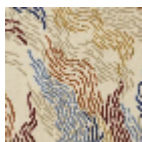
FT457_HT_001 -



Pierre Frey

FAMILLE	Tapis
TECHNIQUE	Tufté-main
UTILISATION	Trafic modéré
COMPOSITION	100 % Laine 380Tex
DENSITÉ	H550
VELOURS	Velours coupé Velours bouclé
ASPECT	Mat
NOMBRE DE COULEURS	7
HAUTEUR DE VELOURS	10.00 mm 0.39 inch
HAUTEUR TOTALE	13.00 mm 0.51 inch
POIDS TOTAL	6620 gr/m ²
NOTES	100% matière naturelle 100% fait-main
INFORMATIONS	Irrégularités naturelles de la fibre Tolérance de production +/- 3 à 5% Débourrage naturel de la matière

2 Couleurs



FT457_HT_001

FT457001
SABLE