

FT486001 TACCA

TACCA est un tapis graphique revisitant le motif traditionnel animalier en velours de laine bouclé et coupé. Il mêle les pelages d'animaux, reptiles et oiseaux composant la faune de plusieurs déserts du monde dans une composition tirant vers l'abstraction.

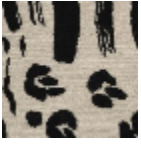
FT486001 - NOIR/BLANC



Pierre Frey

FAMILLE	Tapis
TECHNIQUE	Noué-main népalais
UTILISATION	Trafic léger
COMPOSITION	100 % Laine
DENSITÉ	100 000 noeuds/m ²
VELOURS	Velours coupé Velours bouclé
ASPECT	Mat
NOMBRE DE COULEURS	2
HAUTEUR DE VELOURS	9.00 mm 0.35 inch
HAUTEUR TOTALE	16.00 mm 0.62 inch
POIDS TOTAL	4000 gr/m ²
NOTES	Fabrication artisanale 100% matière naturelle 100% fait-main
INFORMATIONS	Irrégularités naturelles de la fibre Tolérance de production +/- 3 à 5% Débourrage naturel de la matière

1 Couleurs



FT486001
NOIR/BLANC