

FT492002 KARAKOUM

Adapté en moquette Axminster Fast-track, le dessin KARAKOUM révèle un motif vibrant s'inspirant des broderies en rafia du Kasai, également appelées velours Kuba en raison des pompons de fils évoquant les poils coupés du velours. Décliné en 3 coloris, ce design est idéal pour les grandes largeurs.

FT492002 - OASIS



Raccord : Vertical 51 cm / 20.07 inch

Raccord : Horizontal 133 cm / 52 inch

Pierre Frey

PERFORMANCE TRAFIC INTENSE - NON FEU

FAMILLE Moquette

TECHNIQUE Tissé Axminster Fast-Track

UTILISATION Escalier
Trafic intensif

COMPOSITION 80 % Laine - 20 % Polyamide

DENSITÉ 7x10

VELOURS Velours coupé

ASPECT Mat

RACCORD H: 133 cm - 52,00 inch
V: 51 cm - 20,07 inch
Raccord droit

NOMBRE DE COULEURS 5

HAUTEUR DE VELOURS 7.40 mm
0.29 inch

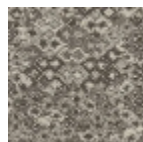
HAUTEUR TOTALE 10.10 mm
0.39 inch

POIDS TOTAL 2192 gr/m²

NOTES Grande largeur
Non feu
Passage intensif

INFORMATIONS Irrégularités naturelles de la fibre
Tolérance de production +/- 3 à 5%
Débourrage naturel de la matière

3 Couleurs



FT492001
PERLE



FT492002
OASIS



FT492003
SABLE