

## FT492003 KARAKOUM

Adapté en moquette Axminster Fast-track, le dessin KARAKOUM révèle un motif vibrant s'inspirant des broderies en rafia du Kasai, également appelées velours Kuba en raison des pompons de fils évoquant les poils coupés du velours. Décliné en 3 coloris, ce design est idéal pour les grandes largeurs.

### FT492003 - SABLE



### Pierre Frey

**PERFORMANCE** TRAFIC INTENSE - NON FEU

**FAMILLE** Moquette

**TECHNIQUE** Tissé Axminster Fast-Track

**UTILISATION** Escalier  
Trafic intensif

**COMPOSITION** 80 % Laine - 20 % Polyamide

**DENSITÉ** 7x10

**VELOURS** Velours coupé

**ASPECT** Mat

**RACCORD** H: 133 cm - 52,00 inch  
V: 51 cm - 20,07 inch  
Raccord droit

**NOMBRE DE COULEURS** 5

**HAUTEUR DE VELOURS** 7.40 mm  
0.29 inch

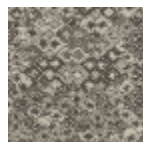
**HAUTEUR TOTALE** 10.10 mm  
0.39 inch

**POIDS TOTAL** 2192 gr/m<sup>2</sup>

**NOTES** Grande largeur  
Non feu  
Passage intensif

**INFORMATIONS** Irrégularités naturelles de la fibre  
Tolérance de production +/- 3 à 5%  
Débourrage naturel de la matière

### 3 Couleurs



FT492001  
PERLE



FT492002  
OASIS



FT492003  
SABLE