

## IT104002 SCIPIONE

Reproduisant une gouache peinte à la main du début du XXe siècle, SCIPIONE est la vision originale d'un jardin luxuriant sous le prisme de la géométrie. Les mélanges de laine et de soie végétale se mêlent en velours coupé et en velours bouclé pour recréer la richesse d'une végétation toute exotique.

IT104002 - Jaune



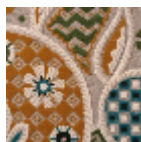
### Fadini Borghi

<b>FAMILLE</b>	Moquette Tapis
<b>TECHNIQUE</b>	Tufté-main
<b>UTILISATION</b>	Trafic modéré
<b>COMPOSITION</b>	73 % Laine 380Tex - 17 % Bambou VISCOSE - 10 % Shiny Nylon
<b>DENSITÉ</b>	H550
<b>VELOURS</b>	Velours coupé Velours bouclé
<b>ASPECT</b>	Mat - Sculpté-reliefé - Brillant
<b>NOMBRE DE COULEURS</b>	8
<b>HAUTEUR DE VELOURS</b>	8.00 mm, 10.00 mm 0.31 inch, 0.39 inch
<b>HAUTEUR TOTALE</b>	13.00 mm 0.51 inch
<b>POIDS TOTAL</b>	5424 gr/m <sup>2</sup>
<b>CERTIFICATIONS</b>	Non testé
<b>NOTES</b>	100% fait-main
<b>INFORMATIONS</b>	Irrégularités naturelles de la fibre Tolérance de production +/- 3 à 5% Débourrage naturel de la matière

## 2 Couleurs



IT104001  
Orange bleu



IT104002  
Jaune