



IT111_FW_03 BATTISTA

Avec son esprit contemporain et cinétique, cet élégant motif se pare d'une touche rustique apportée par la laine tissée artisanalement sur des métiers à bras traditionnels.

IT111_FW_03 -



Fadini Borghi

FAMILLE	Tapis
ARTISTE	Heather Chontos
TECHNIQUE	Tissé plat
UTILISATION	Trafic léger
COMPOSITION	100 % Laine
VELOURS	Tissé
ASPECT	Mat
NOMBRE DE COULEURS	3
HAUTEUR DE VELOURS	6.00 mm 0.24 inch
HAUTEUR TOTALE	6.00 mm 0.23 inch
POIDS TOTAL	1900 gr/m ²
CERTIFICATIONS	Non testé
NOTES	Fabrication artisanale 100% matière naturelle
INFORMATIONS	Irrégularités naturelles de la fibre Tolérance de production +/- 3 à 5% Débourrage naturel de la matière Pas d'échantillon possible

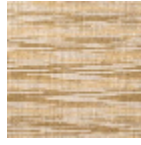
6 Couleurs



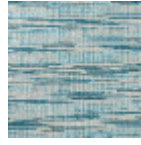
IT111001
Bleu



IT111002
Carbone



IT111003
Ocre



IT111004
Turquoise



IT111005
Brique rose

IT111_FW_03