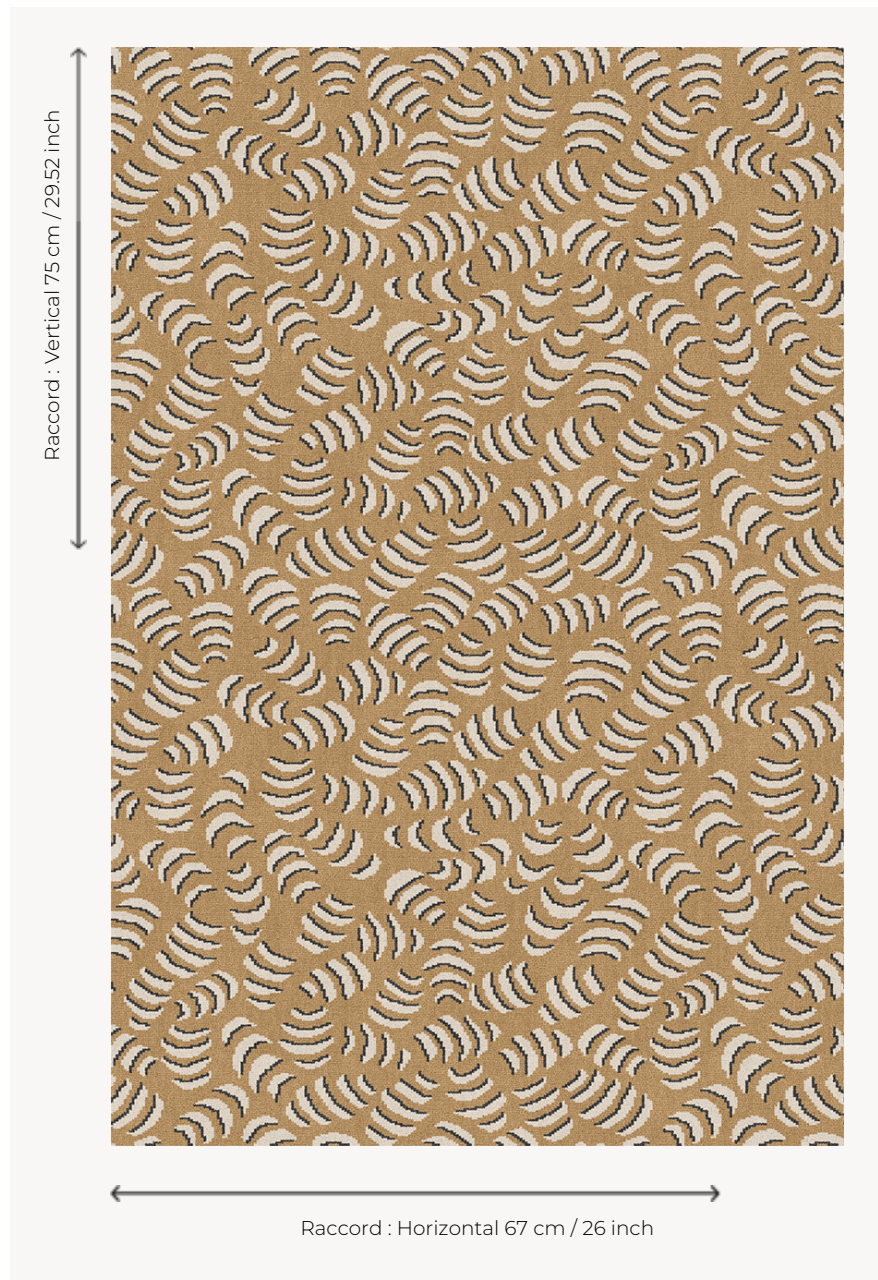


## IT113001 BIANCA

Charmant petit motif issu d'une archive du XIXe siècle, pour une moquette étonnamment moderne.

### IT113001 - Cappuccino



### Fadini Borghi

**PERFORMANCE** TRAFIC INTENSE - NON FEU

**FAMILLE** Moquette

**TECHNIQUE** Tissé Axminster Fast-Track

**UTILISATION** Trafic intensif

**COMPOSITION** 80 % Laine - 20 % Polyamide

**DENSITÉ** 7x10

**VELOURS** Velours coupé

**ASPECT** Mat

**RACCORD** H: 67 cm - 26,00 inch  
V: 75 cm - 29,52 inch  
Raccord droit

**NOMBRE DE COULEURS** 3

**HAUTEUR DE VELOURS** 7.40 mm  
0.29 inch

**HAUTEUR TOTALE** 10.10 mm  
0.39 inch

**POIDS TOTAL** 2192 gr/m<sup>2</sup>

**CERTIFICATIONS** Passé

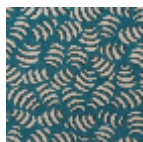
**NOTES** Grande largeur  
Non feu  
Passage intensif

**INFORMATIONS** Tolérance de production +/- 3 à 5%  
Débourrage naturel de la matière

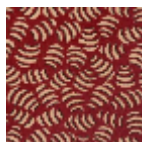
## 3 Couleurs



IT113001  
Cappuccino



IT113002  
Paon



IT113003  
Rubis