

IT116001 DORSODURO

Magnifique composition multicolore inspirée de damas classiques des XVIIe et XVIIIe siècles. Travaillé en tuft-main en alternance de velours de laine de Nouvelle-Zélande et de velours de bambou.

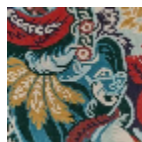
IT116001 - ACQUA DI VENEZIA



Fadini Borghi

FAMILLE	Tapis
TECHNIQUE	Tufté-main
UTILISATION	Trafic modéré
COMPOSITION	60 % Laine 380Tex - 40 % Bambou VISCOSE
DENSITÉ	H550
VELOURS	Velours coupé
ASPECT	Mat - Brillant
RACCORD	Raccord droit
NOMBRE DE COULEURS	10
HAUTEUR DE VELOURS	10.00 mm 0.39 inch
HAUTEUR TOTALE	13.00 mm 0.51 inch
POIDS TOTAL	5423 gr/m ²
NOTES	100% matière naturelle 100% fait-main
INFORMATIONS	Irrégularités naturelles de la fibre Tolérance de production +/- 3 à 5% Débourrage naturel de la matière

1 Couleurs



IT116001
ACQUA DI
VENEZIA