

## LT117001 BEHANZIN WILTON

Reproduction en tissage Wilton d'un motif en velours Kuba du Congo, dénommé ainsi en raison de l'utilisation de fils raphia bouclés, réminiscence lointaine des boucles que présentent les velours italiens.

LT117001 - Camel

Le manach

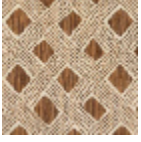


Raccord : Horizontal 70 cm / 27 inch



<b>PERFORMANCE</b>	NON FEU
<b>FAMILLE</b>	Moquette
<b>TECHNIQUE</b>	Tissé Wilton
<b>UTILISATION</b>	Escalier Trafic modéré
<b>COMPOSITION</b>	20 % Polyamide
<b>VELOURS</b>	Velours coupé
<b>ASPECT</b>	Mat
<b>RACCORD</b>	H: 70 cm - 27,00 inch V: 42 cm - 16,53 inch Raccord droit
<b>NOMBRE DE COULEURS</b>	3
<b>HAUTEUR DE VELOURS</b>	5.40 mm 0.21 inch
<b>HAUTEUR TOTALE</b>	8.00 mm 0.31 inch
<b>POIDS TOTAL</b>	2280 gr/m <sup>2</sup>
<b>CERTIFICATIONS</b>	Passé
<b>NOTES</b>	Non feu
<b>INFORMATIONS</b>	Irrégularités naturelles de la fibre Tolérance de production +/- 3 à 5% Débourrage naturel de la matière Pas d'échantillon possible

# 1 Couleurs



LT117001  
Camel