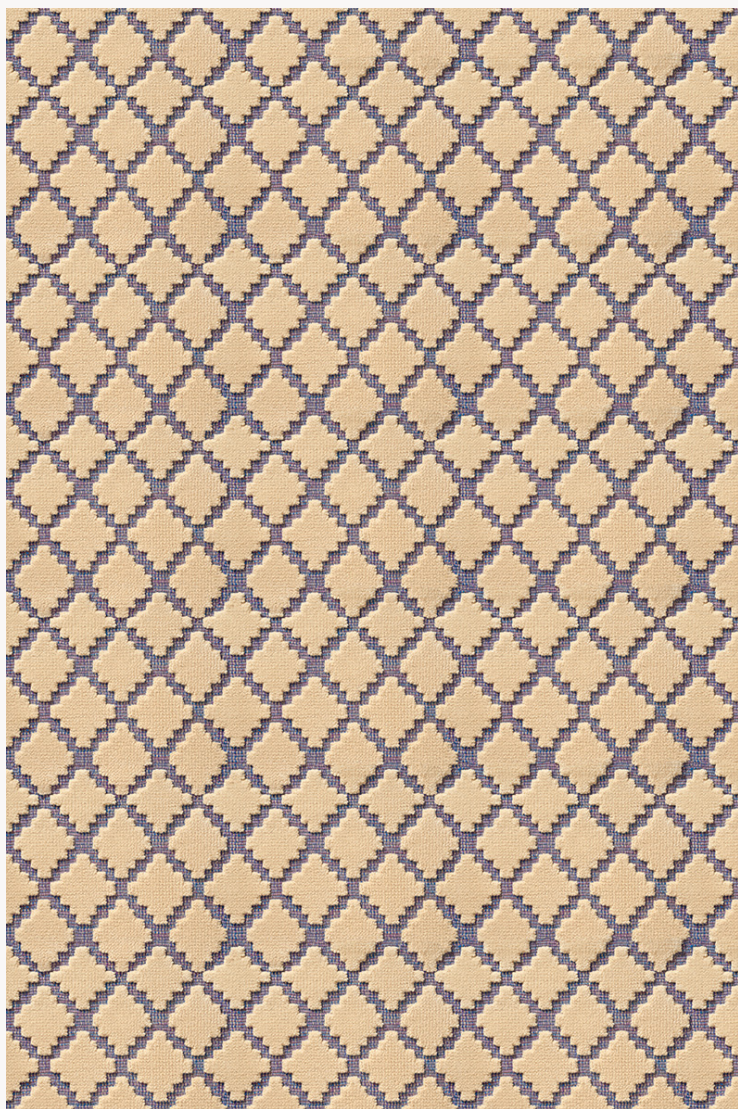


LT118001 INGRID

Interprétation contemporaine du croisillon, motif intemporel réalisé en grand format dans une technique artisanale mêlant tissé et noué-main.

LT118001 - Multicolore



Le manach

FAMILLE	Tapis
ARTISTE	Tristan Auer
TECHNIQUE	Technique mixte
UTILISATION	Trafic léger
COMPOSITION	95 % Laine - 5 % Jute
VELOURS	Velours coupé Tissé
ASPECT	Mat - Sculpté-reliefé - Texturé
NOMBRE DE COULEURS	3
HAUTEUR DE VELOURS	5.00 mm, 10.00 mm 0.20 inch, 0.39 inch
HAUTEUR TOTALE	12.00 mm 0.47 inch
POIDS TOTAL	4500 gr/m ²
CERTIFICATIONS	Non testé
NOTES	Fabrication artisanale 100% matière naturelle
INFORMATIONS	Irrégularités naturelles de la fibre Tolérance de production +/- 3 à 5% Débourrage naturel de la matière

1 Couleurs



LT118001
Multicolore