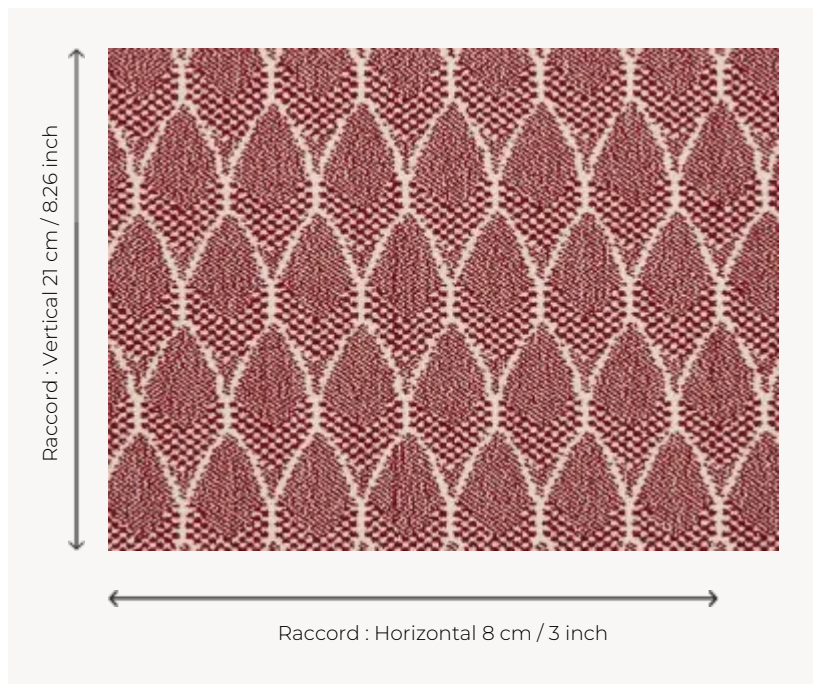


LT120003 ZELDA

Motif contemporain jouant sur des variations graphiques pour créer un bel effet optique dans l'esprit Op Art des années 70.

LT120003 - Rouge



Le manach

| | |
|---------------------------|--|
| PERFORMANCE | TRAFIC INTENSE - NON FEU |
| FAMILLE | Moquette |
| TECHNIQUE | Tissé Axminster Fast-Track |
| UTILISATION | Trafic intensif |
| COMPOSITION | 80 % Laine - 20 % Polyamide |
| DENSITÉ | 7x10 |
| VELOURS | Velours coupé |
| ASPECT | Mat |
| RACCORD | H: 8 cm - 3,00 inch V: 21 cm - 8,26 inch Raccord droit |
| NOMBRE DE COULEURS | 2 |
| HAUTEUR DE VELOURS | 7.40 mm 0.29 inch |
| HAUTEUR TOTALE | 10.10 mm 0.39 inch |
| POIDS TOTAL | 2192 gr/m ² |
| CERTIFICATIONS | Passé |
| NOTES | Grande largeur Non feu Passage intensif |
| INFORMATIONS | Tolérance de production +/- 3 à 5% Débourrage naturel de la matière |

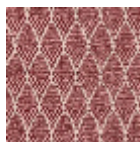
3 Couleurs



LT120001
Sable



LT120002
Noir



LT120003
Rouge