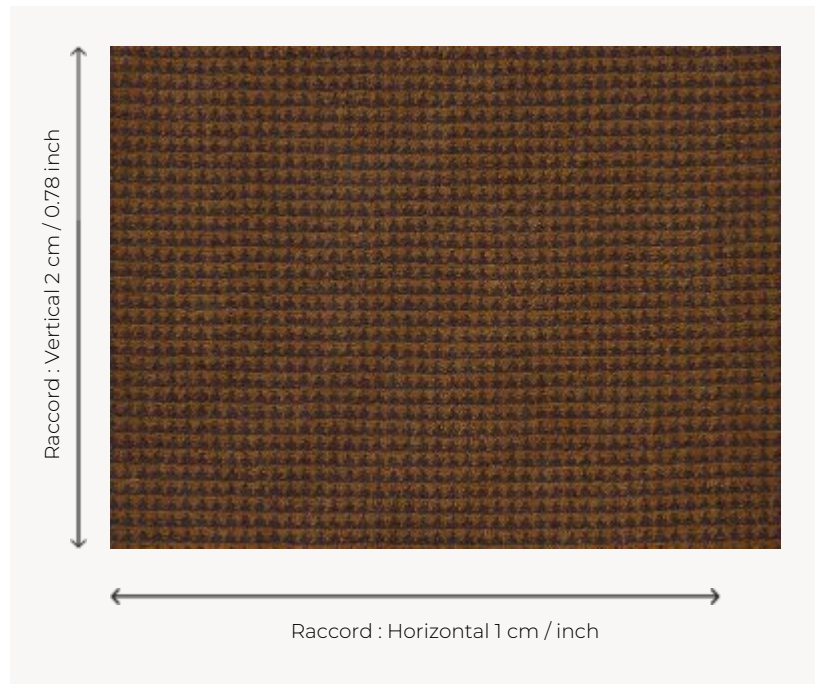


# LT124001 LES TRIANGLES AXMINSTER

Petit motif géométrique qui apporte une touche élégante et discrète à une décoration contemporaine, en tissage Axminster.

## LT124001 - BRONZE/VIOLET



## Le manach

**PERFORMANCE** TRAFIC INTENSE - NON FEU

**FAMILLE** Moquette

**TECHNIQUE** Tissé Axminster Fast-Track

**UTILISATION** Trafic intensif

**COMPOSITION** 80 % Laine - 20 % Polyamide

**DENSITÉ** 7x10

**VELOURS** Velours coupé

**ASPECT** Mat

**RACCORD** H: 1 cm -  
V: 2 cm - 0,78 inch  
Raccord droit

**NOMBRE DE COULEURS** 3

**HAUTEUR DE VELOURS** 7.40 mm  
0.29 inch

**HAUTEUR TOTALE** 10.10 mm  
0.39 inch

**POIDS TOTAL** 2192 gr/m<sup>2</sup>

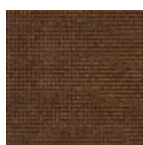
**CERTIFICATIONS** Passé

**NOTES** Grande largeur  
Non feu  
Passage intensif

**INFORMATIONS** Tolérance de production +/- 3 à 5%  
Débourrage naturel de la matière

## 4 Couleurs

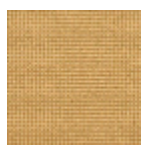
LT124\_AX\_002  
FT



LT124001  
BRONZE/VIOL  
ET



LT124002  
Vert d'eau



LT124003  
Jaune