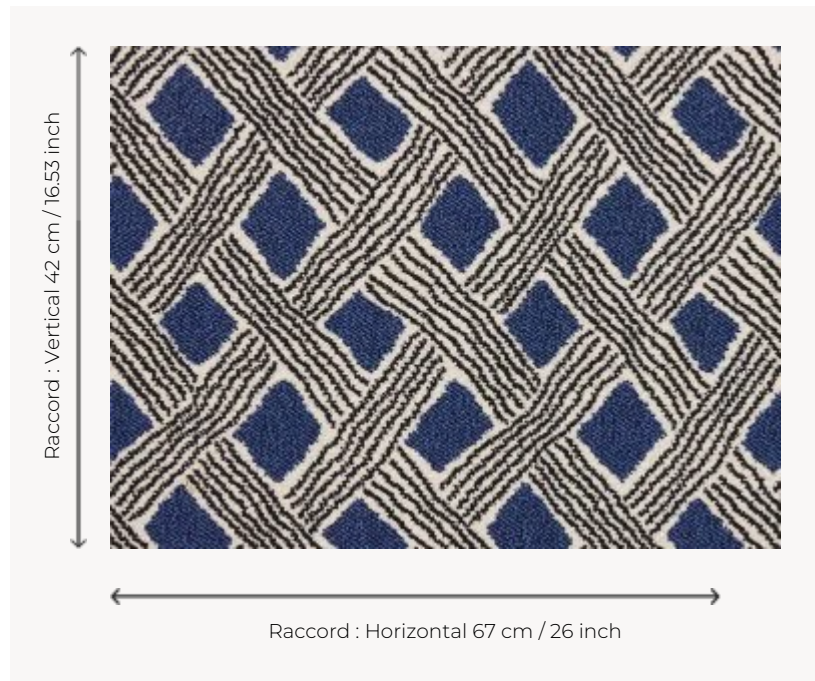


LT127001 BEHANZIN AXMINSTER

Reproduction en moquette Axminster d'un motif en velours Kuba du Congo, dénommé ainsi en raison de l'utilisation de fils raphia bouclés, réminiscence lointaine des boucles que présentent les velours italiens.

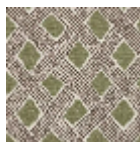
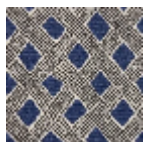
LT127001 - Bleu



Le manach

PERFORMANCE	TRAFIC INTENSE - NON FEU
FAMILLE	Moquette
TECHNIQUE	Tissé Axminster Fast-Track
UTILISATION	Trafic intensif
COMPOSITION	80 % Laine - 20 % Polyamide
DENSITÉ	7x10
VELOURS	Velours coupé
ASPECT	Mat
RACCORD	H: 67 cm - 26,00 inch V: 42 cm - 16,53 inch Raccord droit
NOMBRE DE COULEURS	3
HAUTEUR DE VELOURS	7.40 mm 0.29 inch
HAUTEUR TOTALE	10.10 mm 0.39 inch
POIDS TOTAL	2192 gr/m ²
CERTIFICATIONS	Passé
NOTES	Grande largeur Non feu Passage intensif
INFORMATIONS	Tolérance de production +/- 3 à 5% Débourrage naturel de la matière

3 Couleurs



LT127_FT_0012

LT127001

Bleu

LT127002

Vert