

## B1761001 COMTESSE DE MAILLY

Très bel imprimé caractéristique du goût pour l'exotisme au XVIIIe siècle par le subtil mélange d'éléments floraux européens et fantaisistes dans une composition en zigzag. Le document original, imprimé à la planche de bois, est conservé dans les archives patrimoniales de la Maison.

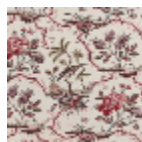
### B1761001 - Multicolore



### Braquenié

<b>TYPE</b>	Imprimés
<b>COMPOSITION</b>	100 % Coton
<b>UNITÉ DE VENTE</b>	Disponible au mètre
<b>LAIZE</b>	140 cm / 55,11 inch
<b>RACCORD</b>	V: 53 cm - 20,86 inch
<b>POIDS</b>	180 gr / ml
<b>ENTRETIEN</b>	
<b>NOTES</b>	Made in France (EPV/Living Heritage Mill)

# 1 Couleurs



B1761001  
Multicolore