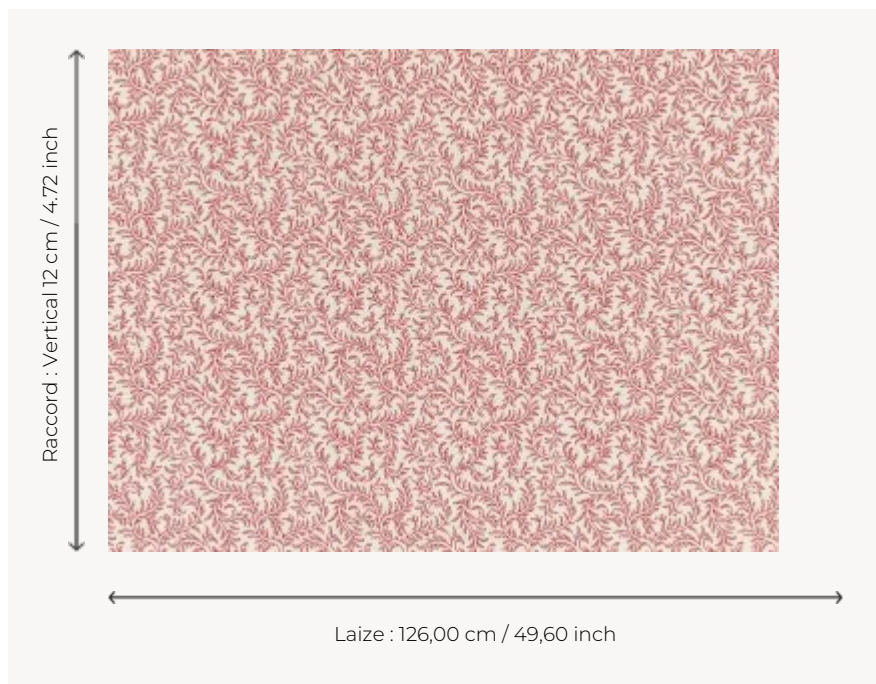


## B1886001 VERMICULE POSITIF

Motif de délicates arabesques végétales en all-over appelé vermiculé que l'on retrouve fréquemment sur les fonds des imprimés à la planche à bois du XVIIIe siècle. Il comble les vides laissés par les motifs floraux placés ou les tiges arborescentes, pour enrichir le dessin.

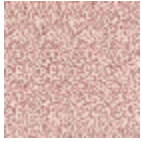
### B1886001 - Rose ancien



### Braquenié

<b>TYPE</b>	Imprimés
<b>COMPOSITION</b>	100 % Coton
<b>UNITÉ DE VENTE</b>	Disponible au mètre
<b>LAIZE</b>	126 cm / 49,60 inch
<b>RACCORD</b>	V: 12 cm - 4,72 inch
<b>POIDS</b>	214 gr / ml
<b>ENTRETIEN</b>	
<b>NOTES</b>	Made in France (EPV/Living Heritage Mill)

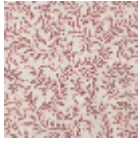
## 4 Couleurs



B1886001  
Rose ancien



B1886002  
Nattier



B1886003  
Pensée



B1886004  
Chataigne