

B1886004 VERMICULE POSITIF

Motif de délicates arabesques végétales en all-over appelé vermiculé que l'on retrouve fréquemment sur les fonds des imprimés à la planche à bois du XVIIIe siècle. Il comble les vides laissés par les motifs floraux placés ou les tiges arborescentes, pour enrichir le dessin.

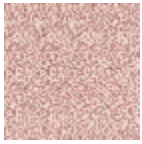
B1886004 - Chataigne



Braquenié

TYPE	Imprimés
COMPOSITION	100 % Coton
UNITÉ DE VENTE	Disponible au mètre
LAIZE	126 cm / 49,60 inch
RACCORD	V: 12 cm - 4,72 inch
POIDS	214 gr / ml
ENTRETIEN	
NOTES	Made in France (EPV/Living Heritage Mill)

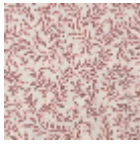
4 Couleurs



B1886001
Rose ancien



B1886002
Nattier



B1886003
Pensée



B1886004
Chataigne