

## B7532002 MADAME DE SEVIGNE

Ce dessin au motif de branches sinueuses fleuries caractéristique du XIXe siècle s'inspire des arbres de vie indiens du XVIIIe siècle. Le choix de la soie pour ce magnifique jacquard retranscrit le raffinement et l'élégance des soieries d'antan. Inspiré d'un palampore XVIIIe ce dessin est un jacquard tissé 100 % soie représentant de grandes feuilles et fleurs stylisées alternant le long de fortes tiges disposées en arabesque.

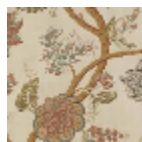
### B7532002 - Bleu ancien



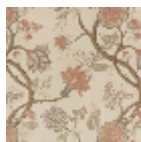
### Braquenié

<b>TYPE</b>	-
<b>UTILISATION</b>	Rideau
<b>COMPOSITION</b>	100 % Soie
<b>UNITÉ DE VENTE</b>	Disponible au mètre
<b>LAIZE</b>	137 cm / 53,93 inch
<b>RACCORD</b>	V: 80 cm - 31,49 inch
<b>POIDS</b>	319 gr / ml
<b>ENTRETIEN</b>	

## 2 Couleurs



B7532001  
Mordore



B7532002  
Bleu ancien