

B7550003 INDORE

Cette Indienne imprimée sur méris de lin coton se compose de rosaces très spectaculaires inspirées d'un document XIXe.

B7550003 - Bleu ancien



Braquenié

TYPE	Imprimés
UTILISATION	Rideau
COMPOSITION	52 % Lin - 48 % Coton
UNITÉ DE VENTE	Disponible au mètre
LAIZE	140 cm / 55,11 inch
RACCORD	V: 54 cm - 21,25 inch
POIDS	343 gr / ml

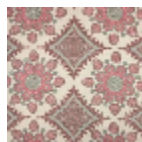
ENTRETIEN



NOTES

Made in France (EPV/Living Heritage Mill)

2 Couleurs



B7550002
Nattier



B7550003
Bleu ancien