

B7553001 COCHINCHINE

Ce dessin inspiré de Jean Pillement, ce « peintre de la reine » du XVIIIe qui fut un des grands représentants du mouvement rococo en Europe, est une chinoiserie imprimée sur percale de coton chintzée dans des teintes douces et raffinées, avec des petits personnages en costume oriental se promenant au milieu d'un jardin chinois.

B7553001 - Gris bleu



Braquenié

TYPE	Imprimés
UTILISATION	Rideau
COMPOSITION	100 % Coton
UNITÉ DE VENTE	Disponible au mètre
LAIZE	145 cm / 57,08 inch
RACCORD	V: 87 cm - 34,25 inch Raccord sauté
POIDS	226 gr / ml
ENTRETIEN	

4 Couleurs



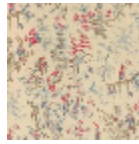
B7553001
Gris bleu



B7553002
Vert persan



B7553003
Brun de toledo



B7553004
Nattier