

B7561001 COROMANDEL - BRODERIE

Très beau motif de Perse brodé sur lin reprenant un célèbre dessin de notre collection. Le motif original est une production jovacienne imprimée à la planche de bois vers 1790, inspirée des indiennes.

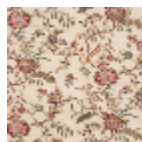
B7561001 - Fond crème



Braquenié

TYPE	Broderies
UTILISATION	Rideau
COMPOSITION	62 % Lin - 38 % Viscose
UNITÉ DE VENTE	Disponible au mètre
LAIZE	128 cm / 50,39 inch
RACCORD	H: 65 cm - 25,59 inch V: 78 cm - 30,70 inch
POIDS	540 gr / ml
ENTRETIEN	

1 Couleurs



B7561001
Fond crème