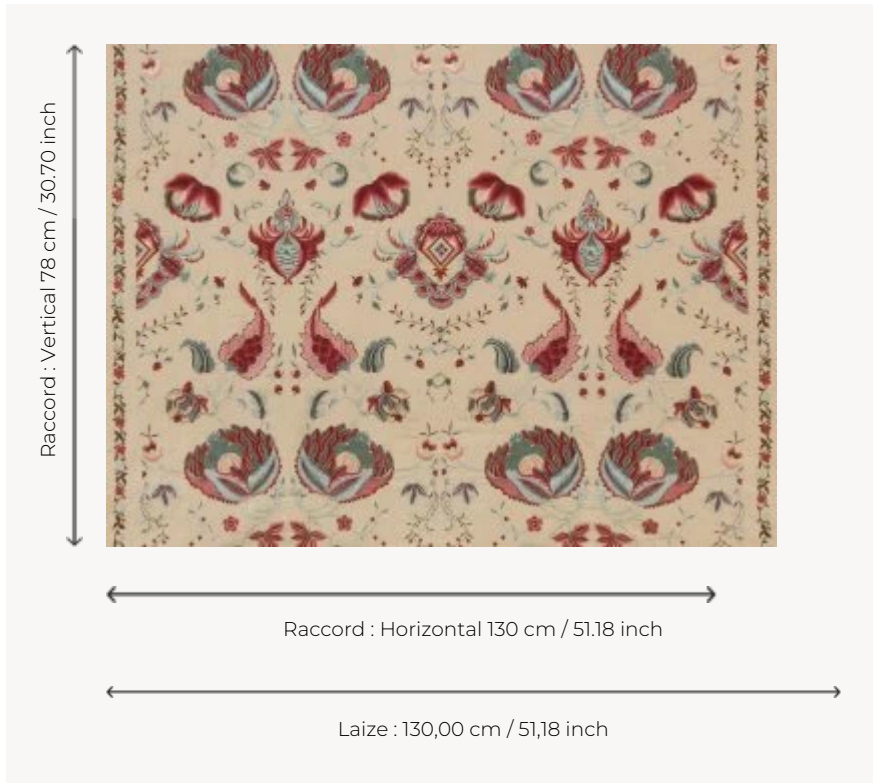


B7574001 PONDICHERY - BRODERIE

Broderie sur lin reproduisant le motif de Pondichery B1900. Ce motif provient d'une fabuleuse toile peinte et teinte en Inde datant du XVIIIe siècle, conservée dans nos archives.

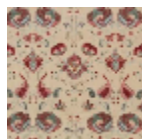
B7574001 - Multicolore



Braquenié

TYPE	Broderies
UTILISATION	Rideau
COMPOSITION	60 % Lin - 40 % Viscose
UNITÉ DE VENTE	Disponible au mètre
LAIZE	130 cm / 51,18 inch
RACCORD	H: 130 cm - 51,18 inch V: 78 cm - 30,70 inch
POIDS	523 gr / ml
ENTRETIEN	

1 Couleurs



B7574001
Multicolore