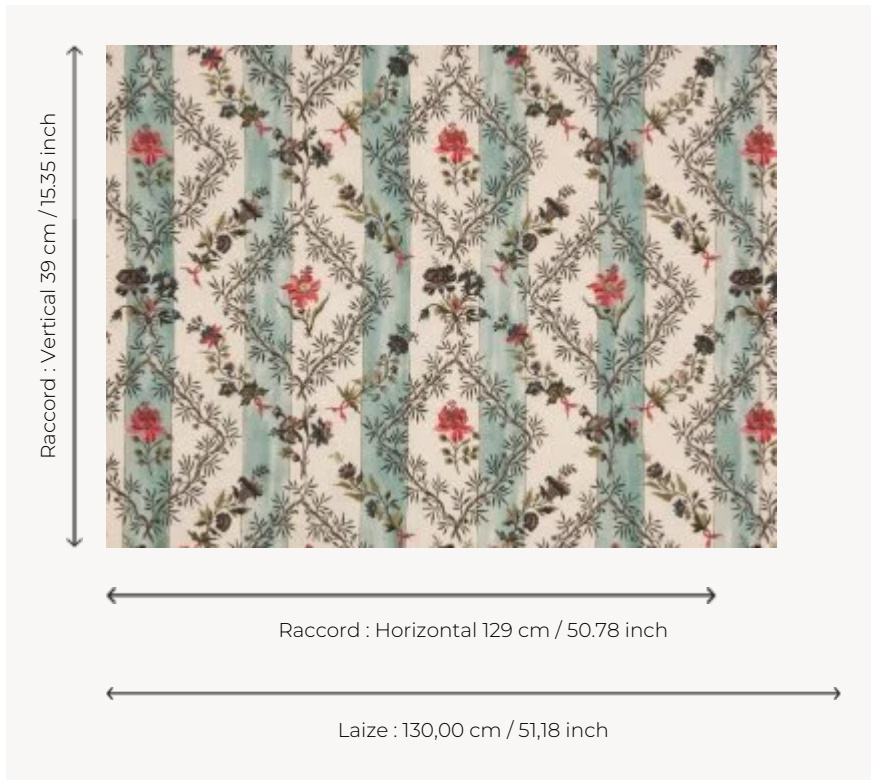


B7581001 CANDIDE

Candide retranscrit en broderie une indienne peinte et teinte du XVIIIe siècle conservée précieusement dans nos archives. La particularité de ce dessin réside dans le choix délibéré d'un contrefond imprimé rayé, très apprécié en Europe durant la seconde moitié du XVIIIe siècle. Cette indienne était donc certainement destinée au marché européen.

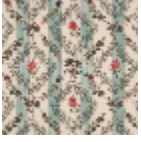
B7581001 - Multicolore



Braquenié

TYPE	-
UTILISATION	Rideau
COMPOSITION	70 % Lin - 30 % Viscose
UNITÉ DE VENTE	Disponible au mètre
LAIZE	130 cm / 51,18 inch
RACCORD	H: 129 cm - 50,78 inch V: 39 cm - 15,35 inch
POIDS	429 gr / ml
ENTRETIEN	

1 Couleurs



B7581001
Multicolore