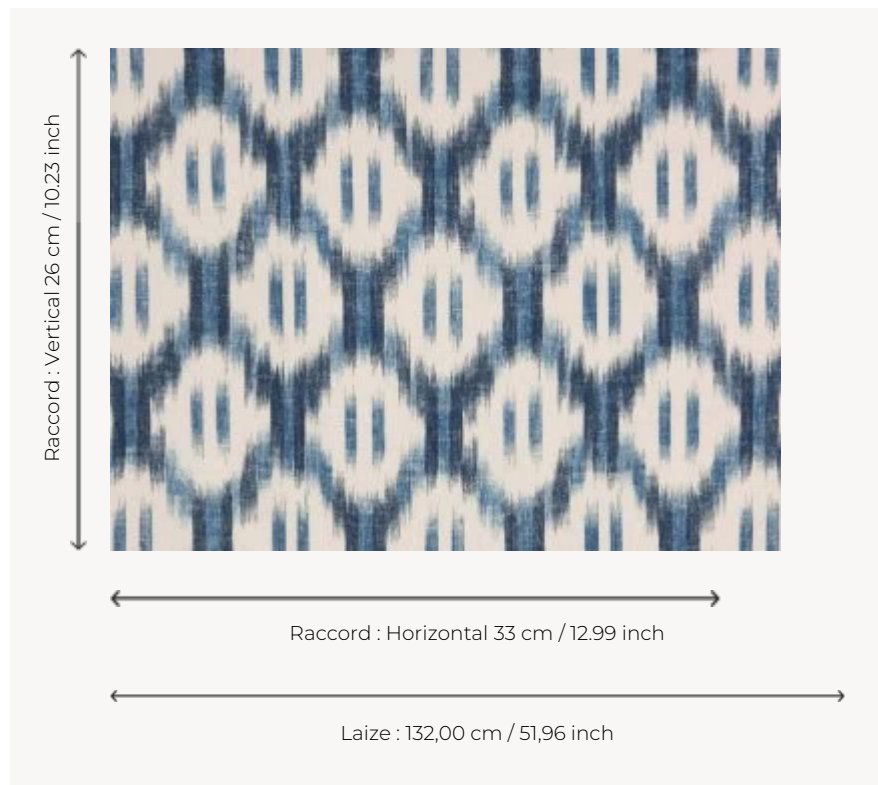


B7587001 LEANDRE

Cet imprimé sur lin reproduit un "chiné à la branche" français de la fin du XVIIIe siècle, présentant un motif géométrique.

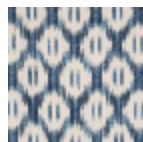
B7587001 - Indigo



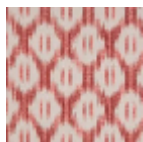
Braquenié

TYPE	Imprimés
COMPOSITION	100 % Lin
UNITÉ DE VENTE	Disponible au mètre
LAIZE	132 cm / 51,96 inch
RACCORD	H: 33 cm - 12,99 inch V: 26 cm - 10,23 inch
POIDS	327 gr / ml
ENTRETIEN	

3 Couleurs



B7587001
Indigo



B7587002
Garance



B7587004
Safran