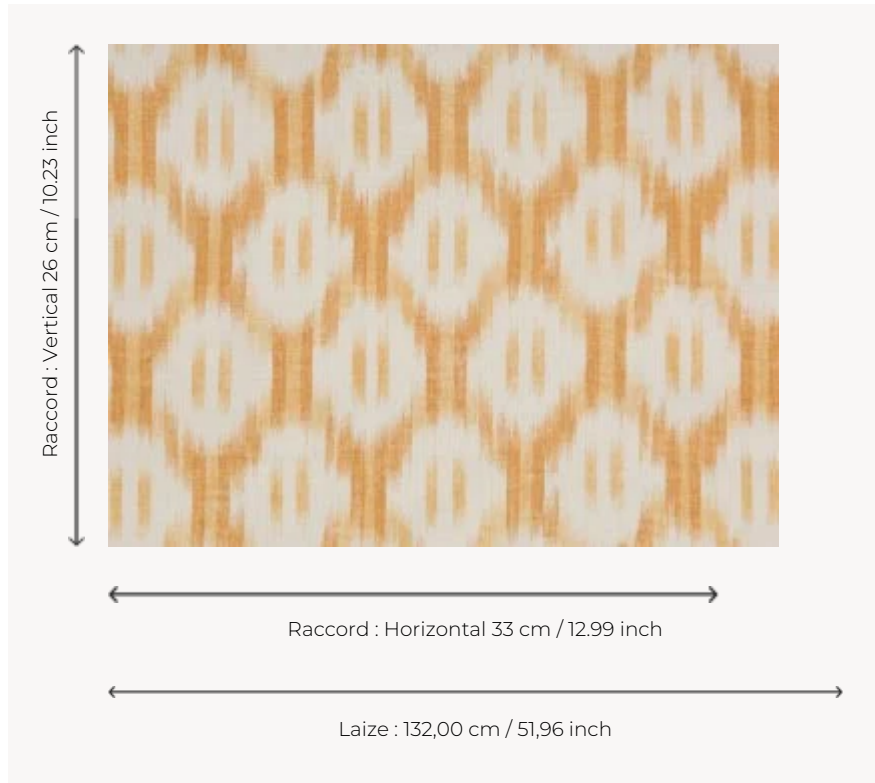


## B7587004 LEANDRE

Cet imprimé sur lin reproduit un "chiné à la branche" français de la fin du XVIIIe siècle, présentant un motif géométrique.

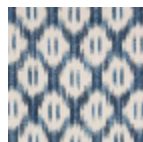
### B7587004 - Safran



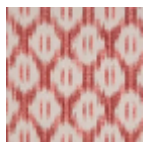
### Braquenié

<b>TYPE</b>	Imprimés
<b>COMPOSITION</b>	100 % Lin
<b>UNITÉ DE VENTE</b>	Disponible au mètre
<b>LAIZE</b>	132 cm / 51,96 inch
<b>RACCORD</b>	H: 33 cm - 12,99 inch V: 26 cm - 10,23 inch
<b>POIDS</b>	327 gr / ml
<b>ENTRETIEN</b>	

## 3 Couleurs



B7587001  
Indigo



B7587002  
Garance



B7587004  
Safran