

## B7596001 JARDIN D'HIVER

Où quand l'imprimé devient broderie. Nous avons transposé un motif composé de fleurs exotiques, imprimé sur coton vers 1860 et conservé dans nos archives, en broderie polychrome sur satin de coton. A noter le fond noir qui était particulièrement apprécié sous le Second Empire.

### B7596001 - Multicolore



Raccord : Vertical 38 cm / 14,96 inch

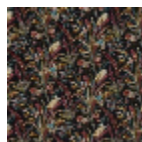
Raccord : Horizontal 63 cm / 24,80 inch

Laize : 127,00 cm / 50,00 inch

### Braquenié

<b>TYPE</b>	Broderies
<b>COMPOSITION</b>	75 % Coton - 25 % Viscose
<b>UNITÉ DE VENTE</b>	Disponible au mètre
<b>LAIZE</b>	127 cm / 50,00 inch
<b>RACCORD</b>	H: 63 cm - 24,80 inch V: 38 cm - 14,96 inch
<b>POIDS</b>	533 gr / ml
<b>ENTRETIEN</b>	

# 1 Couleurs



B7596001  
Multicolore