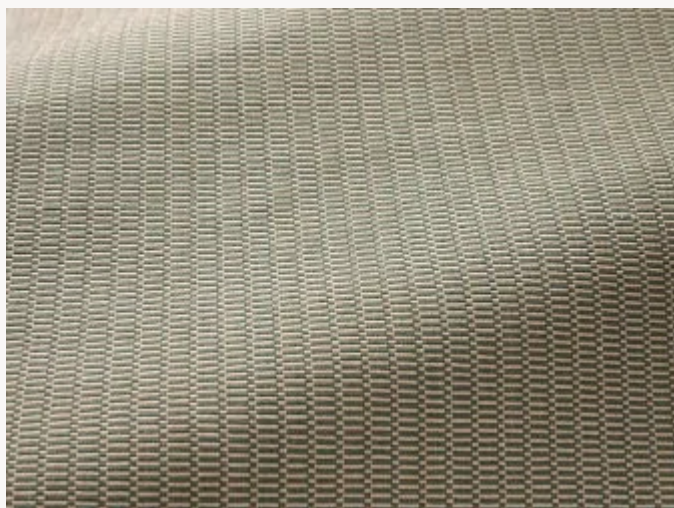


## B7616001 ORPHEE

Petit cannetillé pour siège évoquant les fonds travaillés des lampas du XVIIIe siècle. Les tons bicolorent le rendent contemporain tel un trait d'union entre tradition et modernité.

### B7616001 - Pêche



Raccord : Horizontal 1 cm / 0.39 inch



Laize : 137,00 cm / 53,93 inch

### Braquenié

<b>TYPE</b>	Jacquards
<b>UTILISATION</b>	Siège normal
<b>MARTINDALE</b>	18.000 T
<b>COMPOSITION</b>	100 % Coton
<b>UNITÉ DE VENTE</b>	Disponible au mètre
<b>LAIZE</b>	137 cm / 53,93 inch
<b>RACCORD</b>	H: 1 cm - 0,39 inch
<b>POIDS</b>	760 gr / ml
<b>ENTRETIEN</b>	

**INFORMATIONS** Prévoir une confection adaptée pour renforcer les coutures  
Retrait au lavage >3%

**LIASSE** B99791901  
B99791902

# 1 Couleurs



B7616001  
Pêche