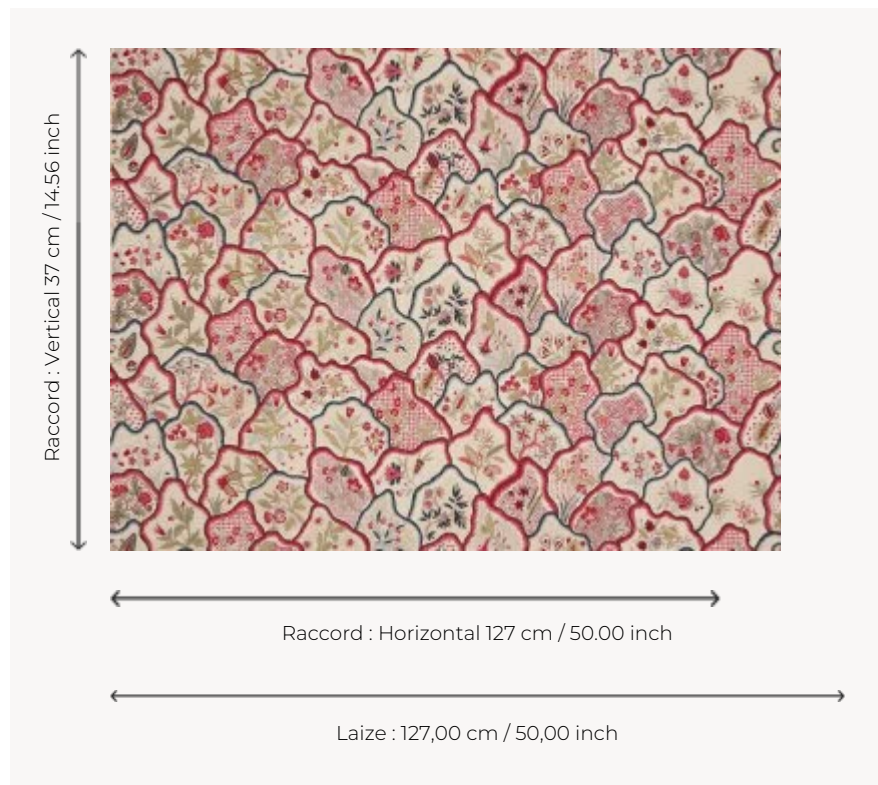


## B7624003 LES FLEURS DU BENGALE

Inspirée d'une toile emblématique de Braquenié imprimée au XIXe siècle, connue sous le nom Toiles des Indes, cette broderie sur lin reprend la composition en écailles imbriquées et le motif de fleurs.

### B7624003 - Garance



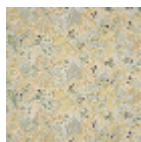
### Braquenié

<b>TYPE</b>	Broderies
<b>UTILISATION</b>	Rideau
<b>COMPOSITION</b>	63 % Lin - 37 % Viscose
<b>UNITÉ DE VENTE</b>	Disponible au mètre
<b>LAIZE</b>	127 cm / 50,00 inch
<b>RACCORD</b>	H: 127 cm - 50,00 inch V: 37 cm - 14,56 inch Raccord droit
<b>POIDS</b>	622 gr / ml
<b>ENTRETIEN</b>	
<b>LIASSE</b>	B99791904

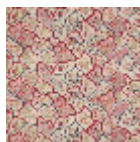
## 3 Couleurs



B7624001  
Mistral



B7624002  
Jonquille



B7624003  
Garance