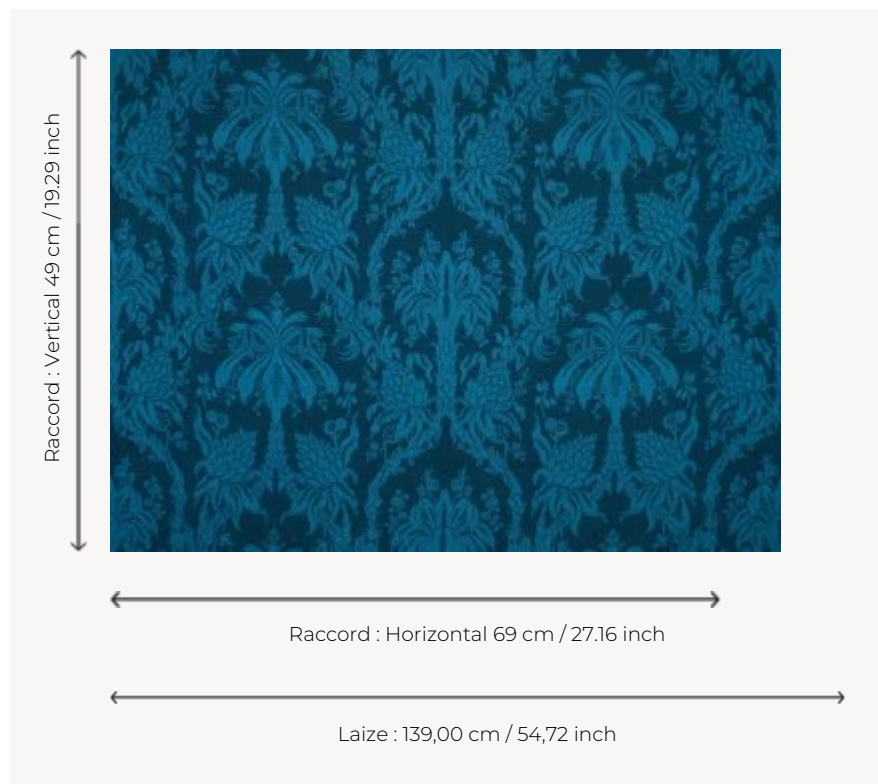


## B7632001 L'EXOTIQUE

Très beau damas inspiré d'un lampas du XVIIe siècle, au motif d'ananas et de palmiers, symptomatique du goût pour l'exotisme durant cette période. Conservé dans les archives de la Maison Pierre Frey. L'originalité de cette reproduction réside dans le choix de la technique utilisée avec son fond en poil gratté pour un effet doux et chaleureux.

### B7632001 - Indigo



### Braquenié

<b>TYPE</b>	-
<b>UTILISATION</b>	Rideau
<b>COMPOSITION</b>	35 % Lin - 34 % Viscose - 31 % Polyester
<b>UNITÉ DE VENTE</b>	Disponible au mètre
<b>LAIZE</b>	139 cm / 54,72 inch
<b>RACCORD</b>	H: 69 cm - 27,16 inch V: 49 cm - 19,29 inch Raccord droit
<b>POIDS</b>	305 gr / ml
<b>ENTRETIEN</b>	
<b>LIASSE</b>	B99791901

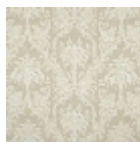
## 3 Couleurs



B7632001  
Indigo



B7632002  
Terracotta



B7632003  
Raphia