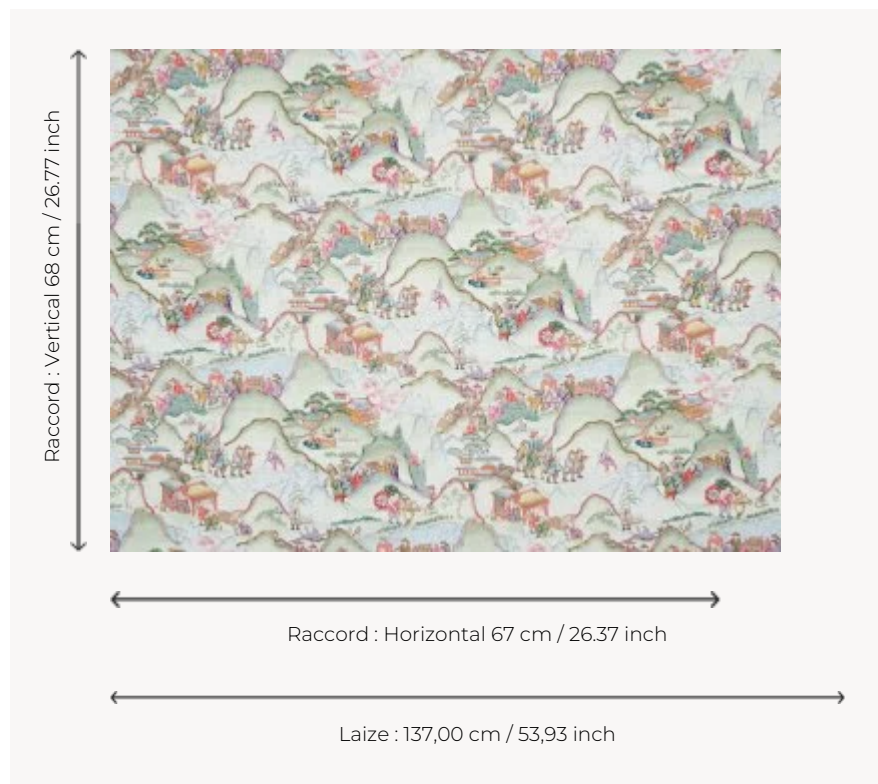


## B7636001 LES RIZIERES DE SHANGBAO

Inspiré de plusieurs planches extraites d'un recueil intitulé « desseins chinois » dont les modèles furent créés par Jean-Antoine Fraise au XVIIIe siècle pour les manufactures du Duc de Bourbon, ce dessin est totalement recomposé par Cédric Peltier. L'ouvrage est actuellement conservé au musée Condé de Chantilly.

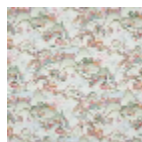
### B7636001 - Multicolore



### Braquenié

<b>TYPE</b>	Imprimés
<b>UTILISATION</b>	Rideau
<b>COMPOSITION</b>	67 % Lin - 33 % Coton
<b>UNITÉ DE VENTE</b>	Disponible au mètre
<b>LAIZE</b>	137 cm / 53,93 inch
<b>RACCORD</b>	H: 67 cm - 26,37 inch V: 68 cm - 26,77 inch Raccord droit
<b>POIDS</b>	308 gr / ml
<b>ENTRETIEN</b>	
<b>NOTES</b>	Made in France (EPV/Living Heritage Mill)
<b>LIASSE</b>	B99791901

# 1 Couleurs



B7636001  
Multicolore