

B7648003 LISIEUX

Superbe tapisserie au grand dessin de fruits et de feuillages, cette étoffe réinterprète avec caractère une toile imprimée datée de la seconde moitié du XIXe siècle, conservée dans les archives de la Maison.

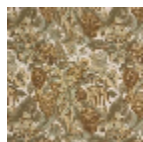
B7648003 - Carmin



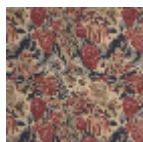
Braquenié

TYPE	-
UTILISATION	Siège intensif
MARTINDALE	20.000 T
COMPOSITION	64 % Coton - 13 % Polyamide - 12 % Acrylique - 8 % Laine vierge - 3 % Alpaga
UNITÉ DE VENTE	Disponible au mètre
LAIZE	140 cm / 55,11 inch
RACCORD	H: 69 cm - 27,16 inch V: 73 cm - 28,74 inch Raccord droit
POIDS	966 gr / m ^l
ENTRETIEN	
CERTIFICATIONS	BS5852 Cigarette & match test NFPA 260-Class 1 EN1021-1-2 en association avec une mousse difficilement inflammable

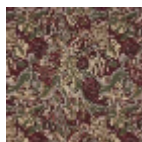
3 Couleurs



B7648001
Orpiment



B7648002
Cobalt



B7648003
Carmin