

B7657002 ASHOKA

Grand arbre de vie brodé sur lin, ASHOKA évoque un paradis perdu abondant de fleurs et de feuillages extraordinaires. La richesse de ses points de broderie main et sa coloration tout en nuances lui confèrent un caractère précieux et rare.

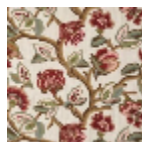
B7657002 - Roseraie



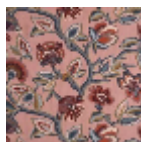
Braquenié

TYPE	Broderies
COMPOSITION	67 % Acrylique - 33 % Lin
UNITÉ DE VENTE	Disponible au mètre
LAIZE	128 cm / 50,39 inch
RACCORD	H: 124 cm - 48,81 inch V: 78 cm - 30,70 inch Raccord droit
POIDS	742 gr / ml
ENTRETIEN	
NOTES	Broderie artisanale

2 Couleurs



B7657001
Vegetal



B7657002
Roseaie