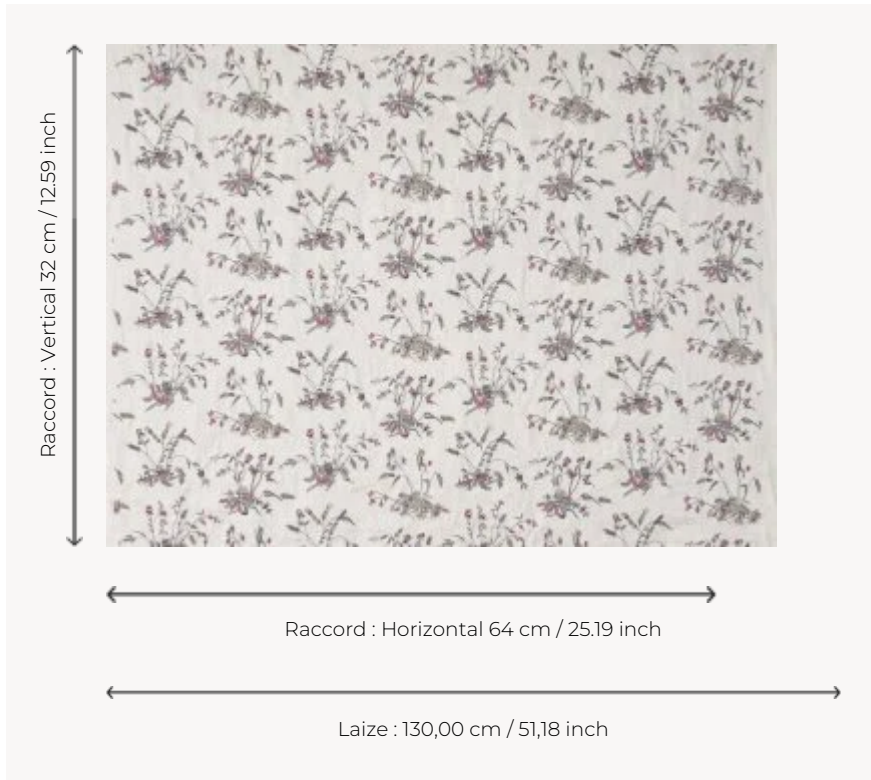


B7658001 AU JARDIN

Cette broderie évoque avec subtilité et délicatesse des bouquets de fruits et de fleurs inspirés d'une toile imprimée à la planche de bois au XVIIIe siècle en France, conservée dans le fonds patrimonial de la Maison.

B7658001 - Celeste



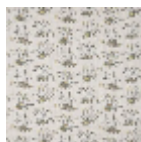
Braquenié

TYPE	Broderies
COMPOSITION	71 % Lin - 20 % Viscose - 9 % Polyester
UNITÉ DE VENTE	Disponible au mètre
LAIZE	130 cm / 51,18 inch
RACCORD	H: 64 cm - 25,19 inch V: 32 cm - 12,59 inch Raccord droit
POIDS	377 gr / ml
ENTRETIEN	
LIASSE	B99791906

2 Couleurs



B7658001
Celeste



B7658002
Or