

## B7659003 COULONGES

Cette broderie est une réinterprétation d'une toile imprimée à la planche en France dans le dernier quart du XVIIIe siècle. Inspirée des indiennes, le document original est conservé dans le fonds patrimonial de la Maison. Ce délicat dessin de palmiers et de fleurs est brodé tout en finesse sur un magnifique sergé de lin. Existe aussi en semi coordonné COULONGES CONTREFOND B7660, ainsi qu'en revêtement mural.

### B7659003 - Amande



### Braquenié

|                       |   |
|-----------------------|---|
| <b>TYPE</b>           | Broderies   |
| <b>COMPOSITION</b>    | 75 % Lin - 18 % Viscose - 7 % Polyester                         |
| <b>UNITÉ DE VENTE</b> | Disponible au mètre   |
| <b>LAIZE</b>          | 130 cm / 51,18 inch   |
| <b>RACCORD</b>        | H: 63 cm - 24,80 inch<br>V: 48 cm - 18,89 inch<br>Raccord droit |
| <b>POIDS</b>          | 312 gr / ml   |
| <b>ENTRETIEN</b>      |   |

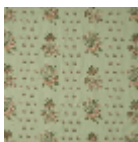
## 3 Couleurs



B7659001  
Hortensia



B7659002  
Mandarine



B7659003  
Amande