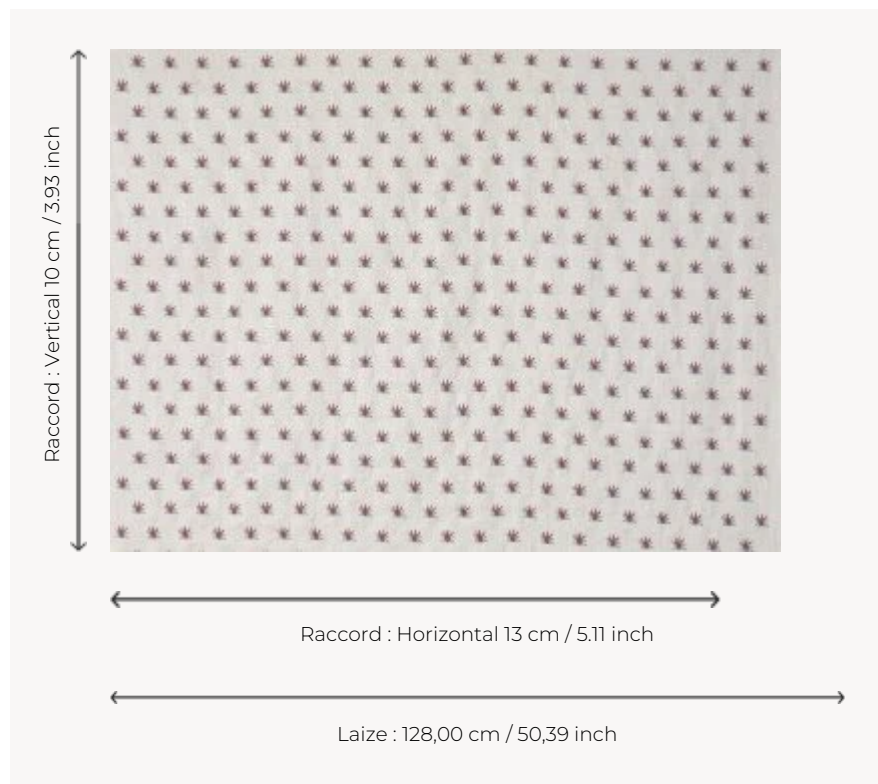


B7660001 COULONGES CONTREFOND

Inspiré des productions indiennes du XVIII^e siècle, ce délicat semis de végétaux exotiques est brodé tout en finesse sur un magnifique sergé de lin. Il est parfaitement coordonné au tissu COULONGES B7659, ainsi qu'au revêtement mural du même nom. Il reproduit une toile imprimée à la planche en France dans le dernier quart du XVIII^e siècle, conservée dans les archives de la Maison.

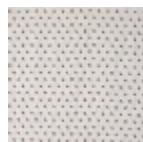
B7660001 - Hortensia



Braquenié

TYPE	Broderies
COMPOSITION	80 % Lin - 14 % Viscose - 6 % Polyester
UNITÉ DE VENTE	Disponible au mètre
LAIZE	128 cm / 50,39 inch
RACCORD	H: 13 cm - 5,11 inch V: 10 cm - 3,93 inch Raccord droit
POIDS	320 gr / ml
ENTRETIEN	

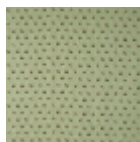
3 Couleurs



B7660001
Hortensia



B7660002
Mandarine



B7660003
Amandine