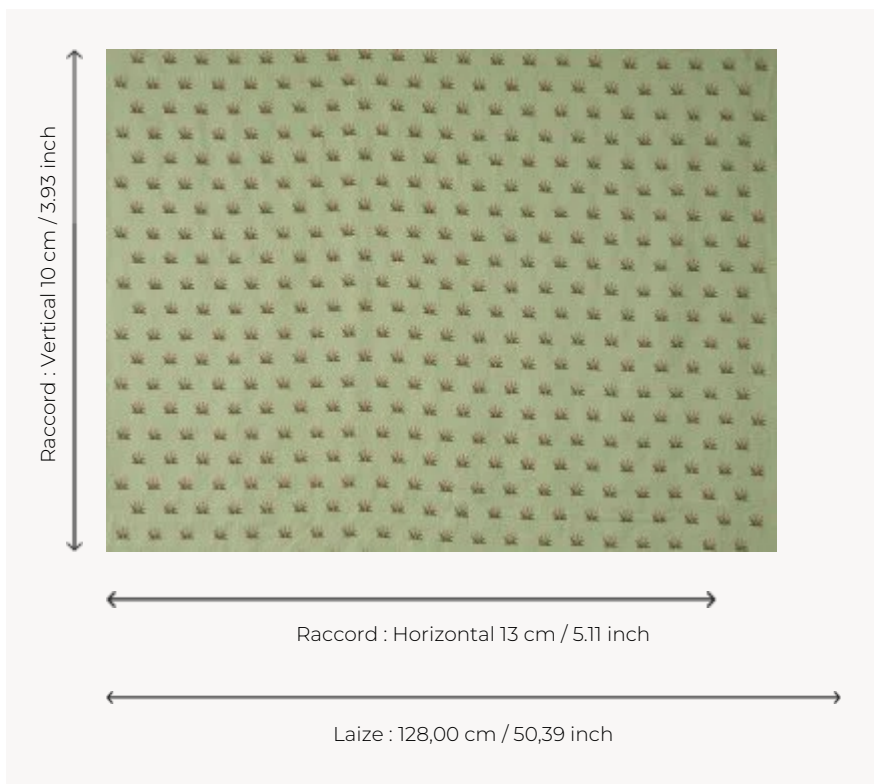


## B7660003 COULONGES CONTREFOND

Inspiré des productions indiennes du XVIIIe siècle, ce délicat semis de végétaux exotiques est brodé tout en finesse sur un magnifique sergé de lin. Il est parfaitement coordonné au tissu COULONGES B7659, ainsi qu'au revêtement mural du même nom. Il reproduit une toile imprimée à la planche en France dans le dernier quart du XVIIIe siècle, conservée dans les archives de la Maison.

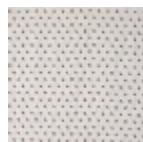
### B7660003 - Amandine



### Braquenié

<b>TYPE</b>	Broderies
<b>COMPOSITION</b>	80 % Lin - 14 % Viscose - 6 % Polyester
<b>UNITÉ DE VENTE</b>	Disponible au mètre
<b>LAIZE</b>	128 cm / 50,39 inch
<b>RACCORD</b>	H: 13 cm - 5,11 inch V: 10 cm - 3,93 inch Raccord droit
<b>POIDS</b>	320 gr / ml
<b>ENTRETIEN</b>	

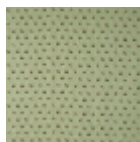
## 3 Couleurs



B7660001  
Hortensia



B7660002  
Mandarine



B7660003  
Amandine