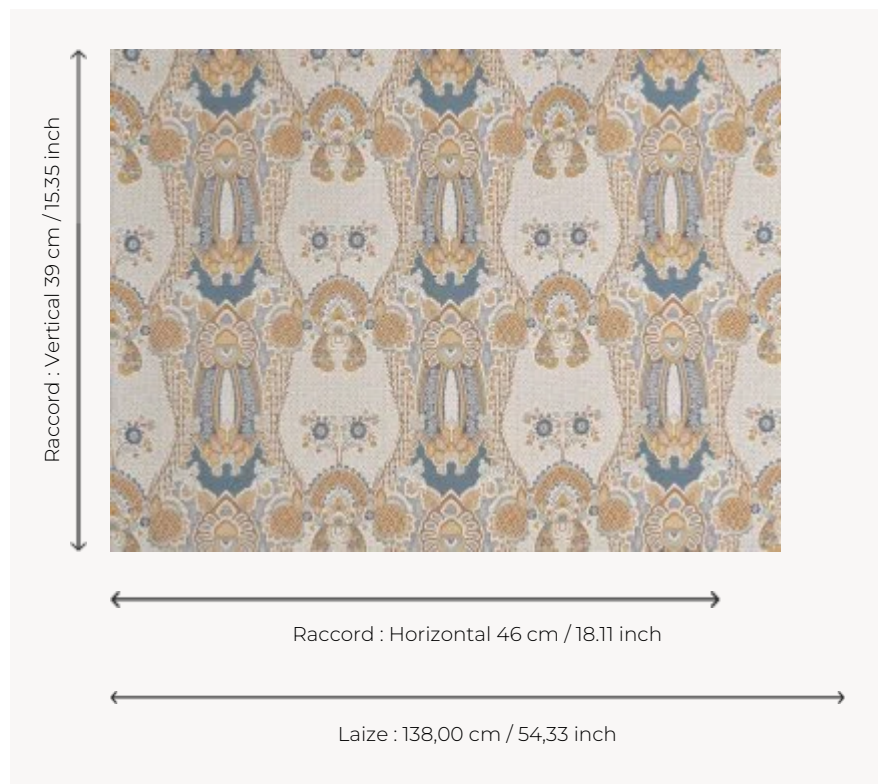


## B7661002 LA VALETTE SOIERIE

Magnifique soierie reprenant un motif emblématique de la Maison. L'archive conservée dans le fonds patrimonial Pierre Frey, est une toile peinte, teinte et imprimée au XVIIIe siècle en Inde pour le marché européen. Son motif dentelle, inspiré des soieries françaises de la même époque, est fait pour séduire cette nouvelle clientèle lointaine.

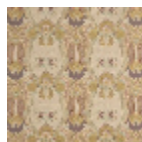
### B7661002 - Royal



### Braquenié

<b>TYPE</b>	-
<b>COMPOSITION</b>	86 % Soie - 14 % Coton
<b>UNITÉ DE VENTE</b>	Disponible au mètre
<b>LAIZE</b>	138 cm / 54,33 inch
<b>RACCORD</b>	H: 46 cm - 18,11 inch V: 39 cm - 15,35 inch Raccord droit
<b>POIDS</b>	386 gr / ml
<b>ENTRETIEN</b>	
<b>CERTIFICATIONS</b>	BS5852 Cigarette & match test CAL TB 117- Pass EN1021-1-2 en association avec une mousse difficilement inflammable

### 3 Couleurs



B7661001  
Orfevrie



B7661002  
Royal



B7661003  
Jardin