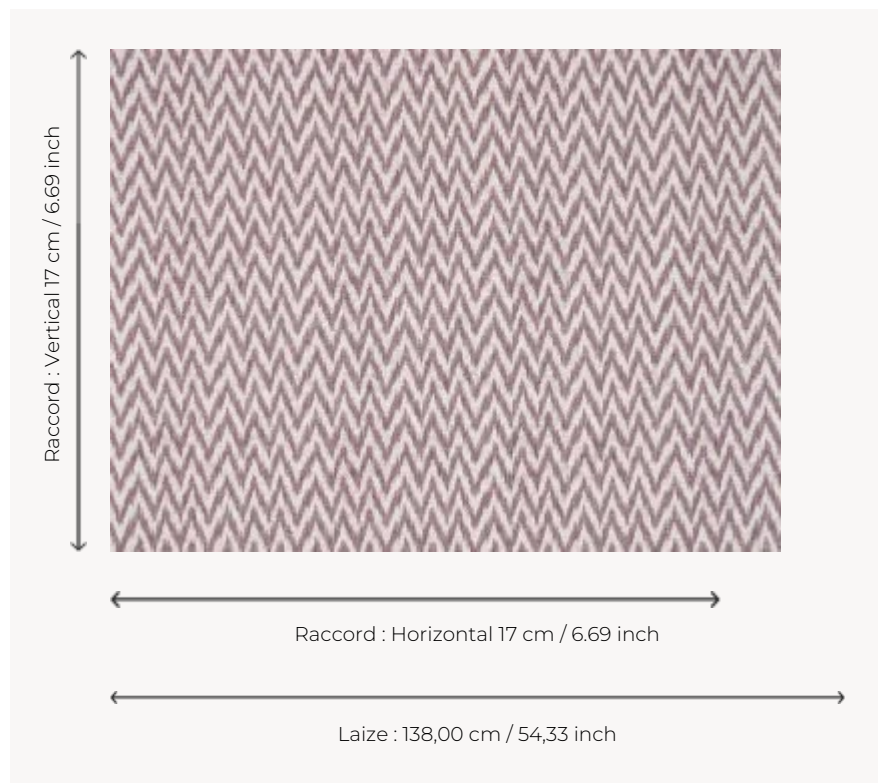


## B7665003 BRIONNE

Évocation subtile des étoffes flammées du XVIII<sup>e</sup> siècle, souvent utilisées pour confectionner les bonnes grâces des lits à baldaquin. Ce chevron texturé et mat est particulièrement adapté à une utilisation siège. Il est tissé dans les ateliers Pierre Frey du nord de la France.

### B7665003 - Amethyste



### Braquenié

<b>TYPE</b>	Jacquards
<b>UTILISATION</b>	Siège normal
<b>MARTINDALE</b>	18.000 T
<b>COMPOSITION</b>	76 % Coton - 24 % Lin
<b>UNITÉ DE VENTE</b>	Disponible au mètre
<b>LAIZE</b>	138 cm / 54,33 inch
<b>RACCORD</b>	H: 17 cm - 6,69 inch V: 17 cm - 6,69 inch Raccord droit
<b>POIDS</b>	690 gr / ml

**ENTRETIEN**

**NOTES** Made in France (EPV/Living Heritage Mill)  
Tissé dans les ateliers Pierre Frey du nord de la France. Entreprise du Patrimoine Vivant.

**LIASSE** B99791907

## 4 Couleurs



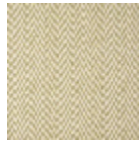
B7665001  
Sable



B7665002  
Corail



B7665003  
Amethyste



B7665004  
Prairie