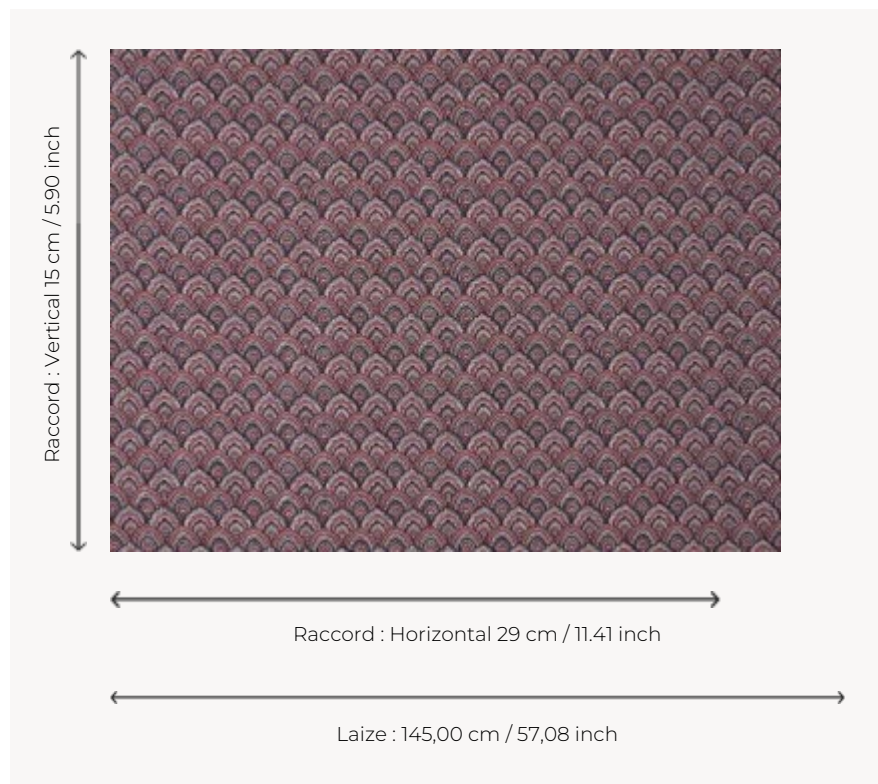


## B7672002 FLEURY

Large motif d'écaillés reprenant le détail de la base d'un Kalemkar issu des archives de la Maison, FLEURY est un remarquable jacquard par sa très belle trame de lin et ses croisements de fils permettant des jeux de colorations subtils. Ses teintes douces se coordonnent parfaitement aux autres étoffes de la collection Braquenié.

### B7672002 - Bleu garance



### Braquenié

<b>TYPE</b>	Jacquards
<b>UTILISATION</b>	Siège modéré
<b>MARTINDALE</b>	10.000 T
<b>COMPOSITION</b>	38 % Polyamide - 32 % Lin - 25 % Coton - 5 % Polyester
<b>UNITÉ DE VENTE</b>	Disponible au mètre
<b>LAIZE</b>	145 cm / 57,08 inch
<b>RACCORD</b>	H: 29 cm - 11,41 inch V: 15 cm - 5,90 inch Raccord droit
<b>POIDS</b>	580 gr / ml
<b>ENTRETIEN</b>	
<b>CERTIFICATIONS</b>	NFPA 260-Class 1 EN1021-1-2 en association avec une mousse difficilement inflammable
<b>LIASSE</b>	B99791907

## 4 Couleurs



B7672001  
Macarons



B7672002  
Bleu garance



B7672003  
Rosiers



B7672004  
Grandes eaux