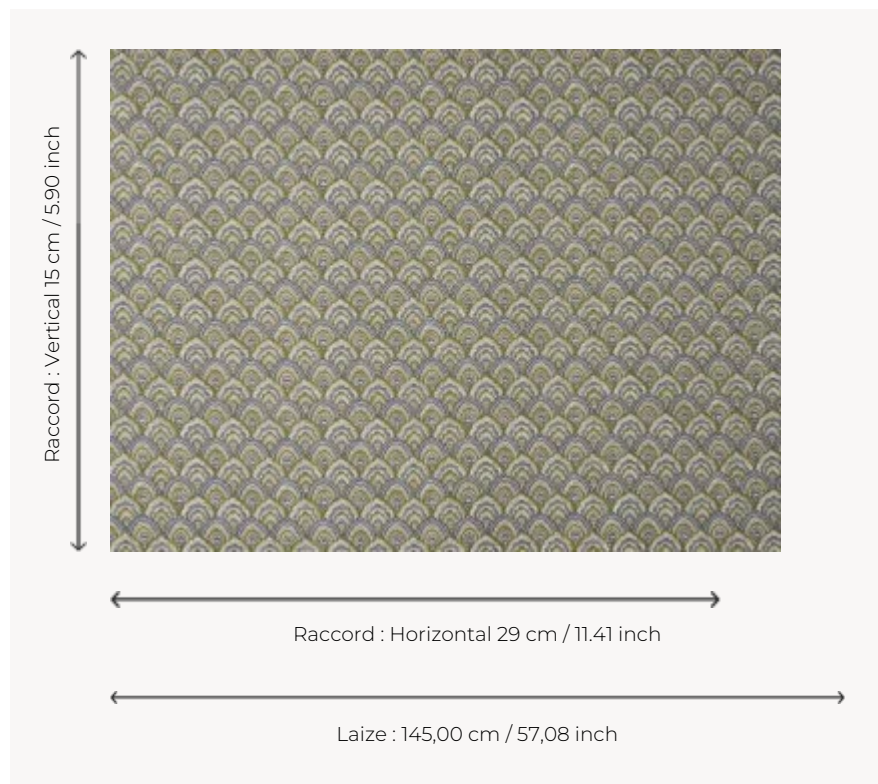


B7672004 FLEURY

Large motif d'écailles reprenant le détail de la base d'un Kalemkar issu des archives de la Maison, FLEURY est un remarquable jacquard par sa très belle trame de lin et ses croisements de fils permettant des jeux de colorations subtils. Ses teintes douces se coordonnent parfaitement aux autres étoffes de la collection Braquenié.

B7672004 - Grandes eaux



Braquenié

TYPE	Jacquards
UTILISATION	Siège modéré
MARTINDALE	10.000 T
COMPOSITION	38 % Polyamide - 32 % Lin - 25 % Coton - 5 % Polyester
UNITÉ DE VENTE	Disponible au mètre
LAIZE	145 cm / 57,08 inch
RACCORD	H: 29 cm - 11,41 inch V: 15 cm - 5,90 inch Raccord droit
POIDS	580 gr / ml
ENTRETIEN	
CERTIFICATIONS	NFPA 260-Class 1 EN1021-1-2 en association avec une mousse difficilement inflammable
LIASSE	B99791907

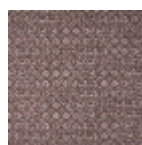
4 Couleurs



B7672001
Macarons



B7672002
Bleu garance



B7672003
Rosiers



B7672004
Grandes eaux