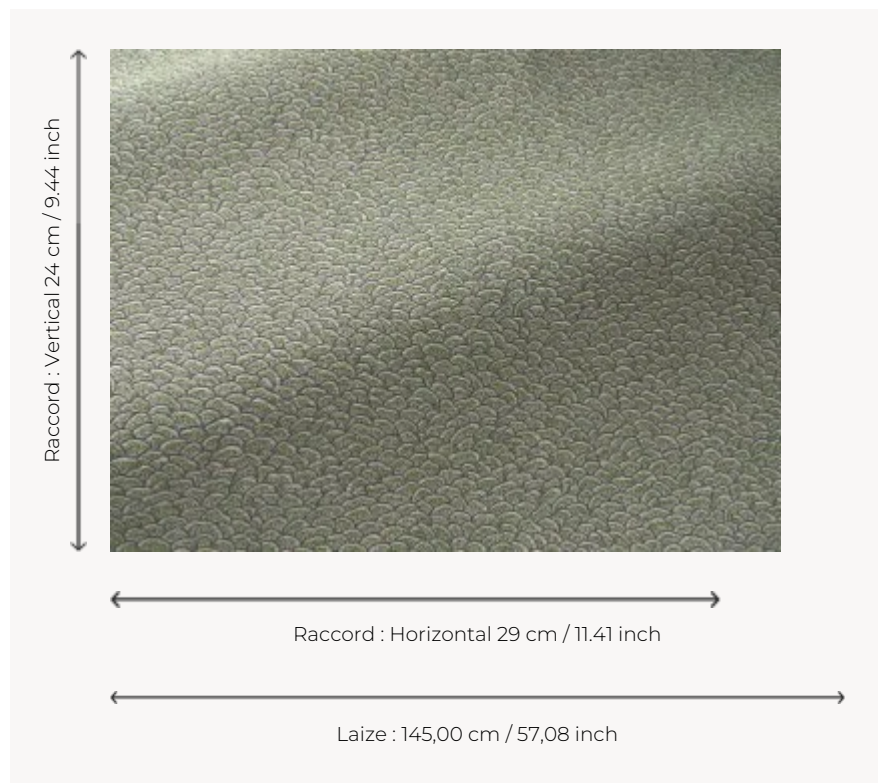



## B7673002 CERILLY

Petit motif d'écailles dont les croisements de fils permettent des jeux de colorations subtils, CERILLY est un remarquable jacquard par sa très belle trame de lin et ses teintes douces, délicates et coordonnées à l'ensemble des articles de la Maison.

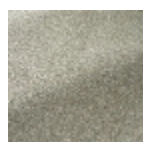
### B7673002 - Jardinets



### Braquenié

<b>TYPE</b>	Jacquards
<b>UTILISATION</b>	Siège normal
<b>MARTINDALE</b>	20.000 T
<b>COMPOSITION</b>	39 % Polyamide - 34 % Lin - 27 % Coton
<b>UNITÉ DE VENTE</b>	Disponible au mètre
<b>LAIZE</b>	145 cm / 57,08 inch
<b>RACCORD</b>	H: 29 cm - 11,41 inch V: 24 cm - 9,44 inch Raccord droit
<b>POIDS</b>	580 gr / ml
<b>ENTRETIEN</b>	
<b>CERTIFICATIONS</b>	NFPA 260-Class 1
<b>LIASSE</b>	B99791907

## 9 Couleurs



B7673001  
Pastel



B7673002  
Jardinet



B7673003  
Etang



B7673004  
Fontaine



B7673005  
Blason



B7673006  
Prunier



B7673007  
Cerisier



B7673008  
Fraise des bois



B7673009  
Coing