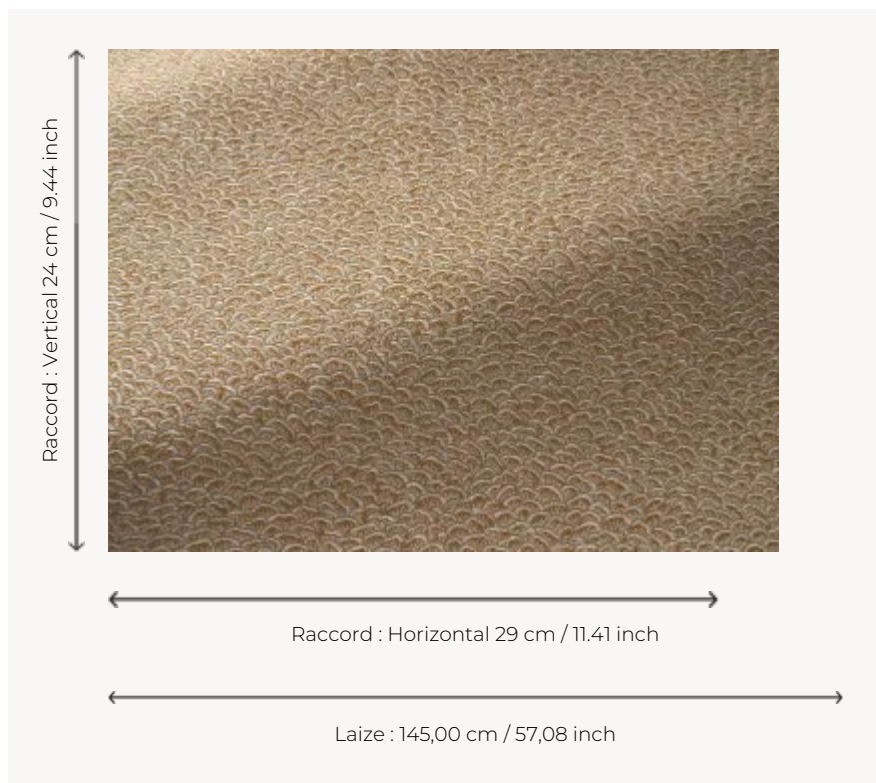


B7673009 CERILLY

Petit motif d'écaillés dont les croisements de fils permettent des jeux de colorations subtils, CERILLY est un remarquable jacquard par sa très belle trame de lin et ses teintes douces, délicates et coordonnées à l'ensemble des articles de la Maison.

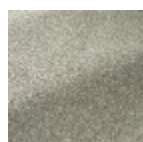
B7673009 - Coing



Braquenié

TYPE	Jacquards
UTILISATION	Siège normal
MARTINDALE	20.000 T
COMPOSITION	39 % Polyamide - 34 % Lin - 27 % Coton
UNITÉ DE VENTE	Disponible au mètre
LAIZE	145 cm / 57,08 inch
RACCORD	H: 29 cm - 11,41 inch V: 24 cm - 9,44 inch Raccord droit
POIDS	580 gr / ml
ENTRETIEN	
CERTIFICATIONS	NFPA 260-Class 1
LIASSE	B99791907

9 Couleurs



B7673001
Pastel



B7673002
Jardinet



B7673003
Etang



B7673004
Fontaine



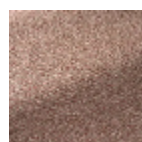
B7673005
Blason



B7673006
Prunier



B7673007
Cerisier



B7673008
Fraise des bois



B7673009
Coing